

6.6 รายงานผลการดำเนินงานด้านความสะอาด

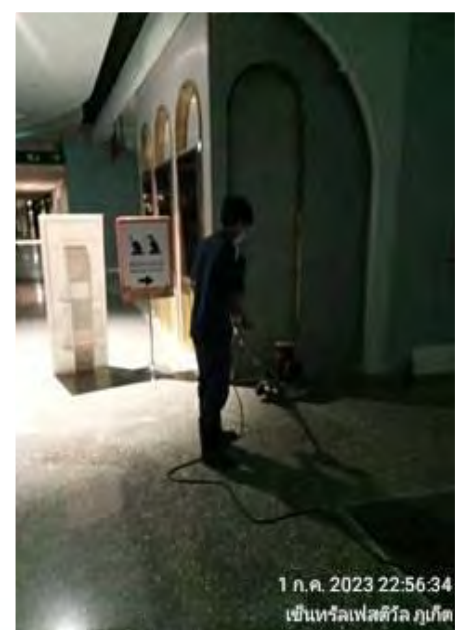
รายงานผลการดำเนินงานด้านความสะอาด

IFS Facility Services

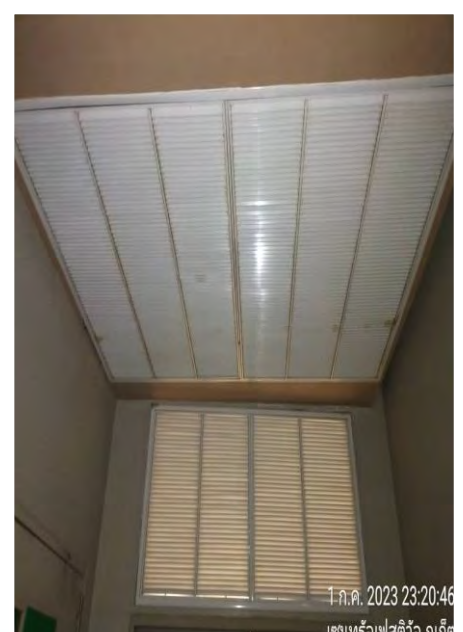
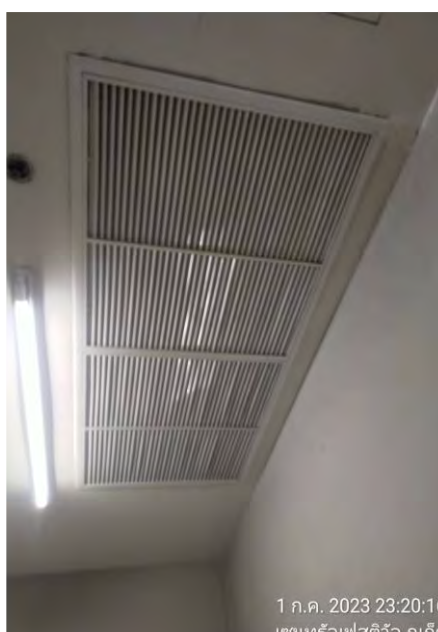
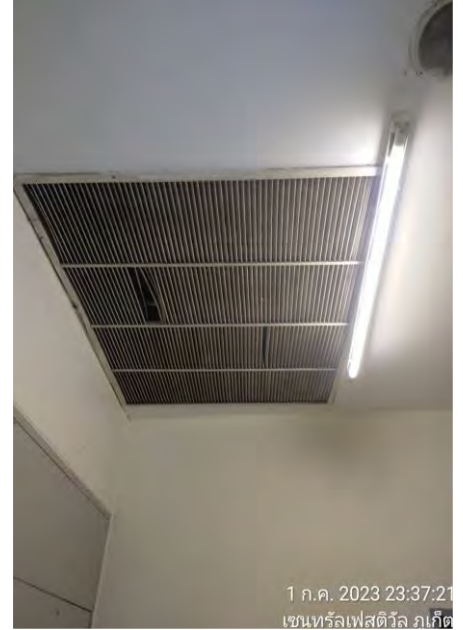
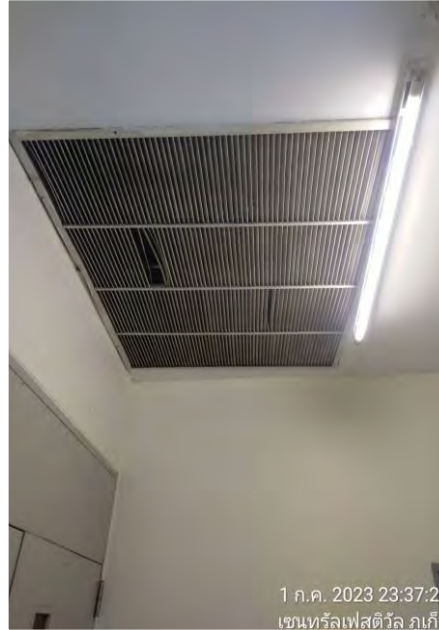
ประจำเดือน กรกฎาคม 2566



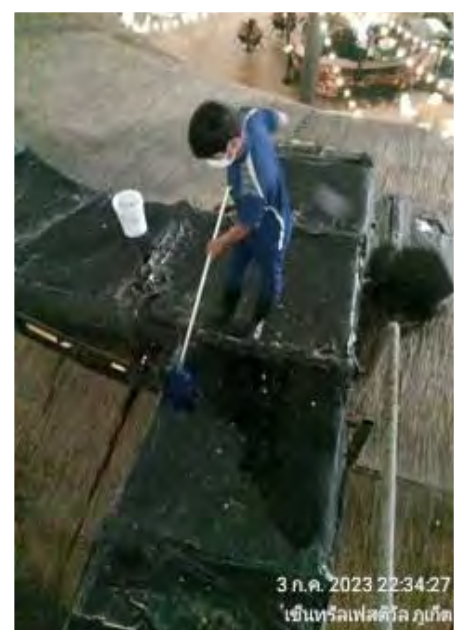
ปั่นพาสต้า UOB –YCS ชั้น 4



ปิดฝุ่นห้องไฟชั้น 3



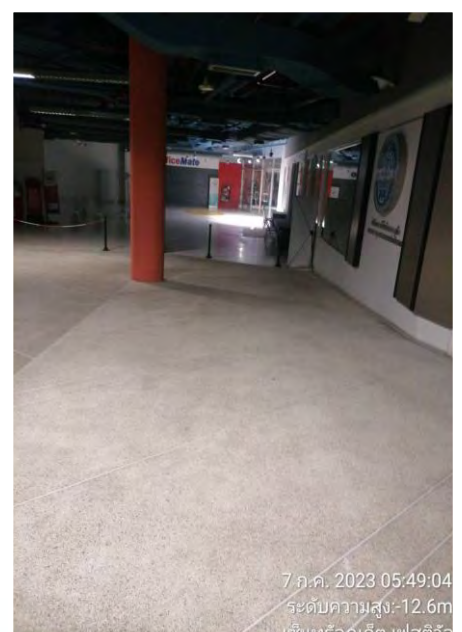
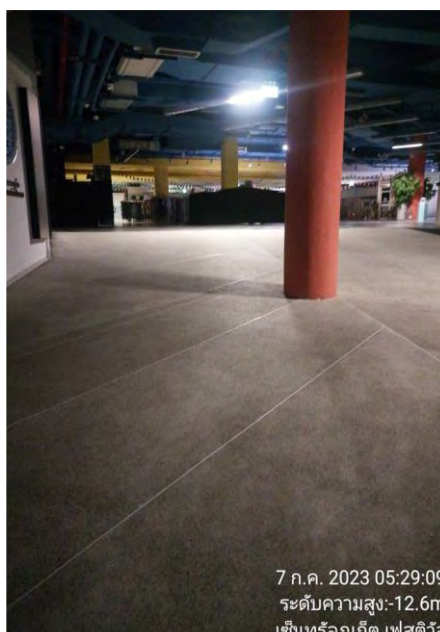
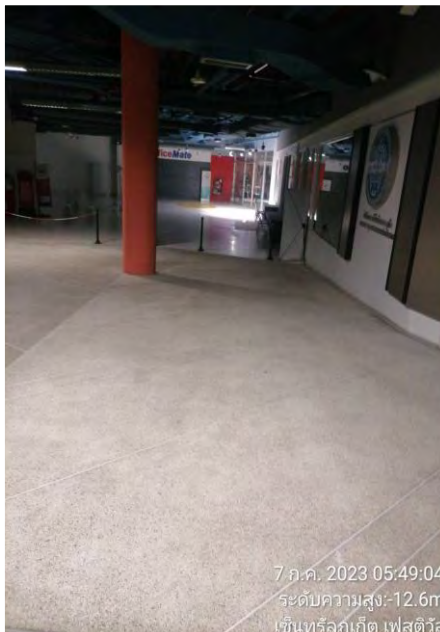
ปัดขึ้นกหลังคาร้านค้าลานลม



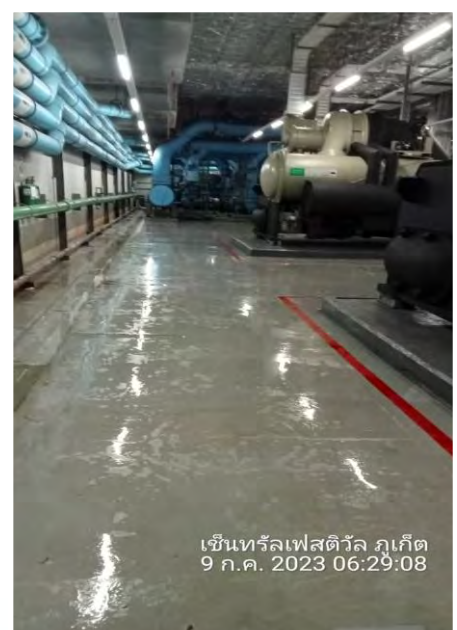
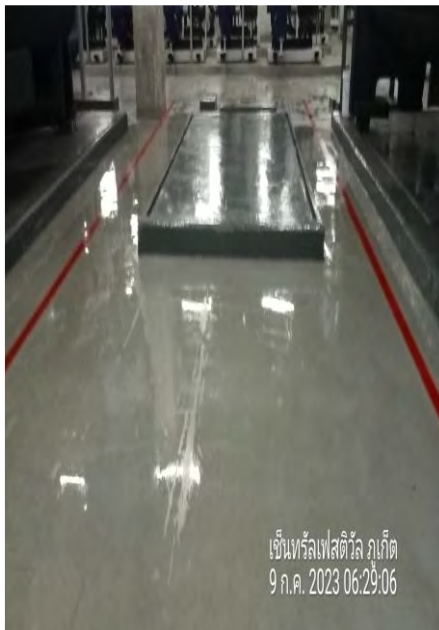
ทำความสะอาดฟ้าชั้น 4



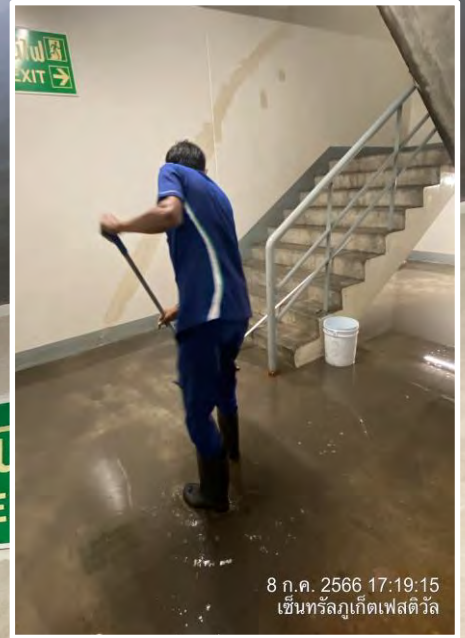
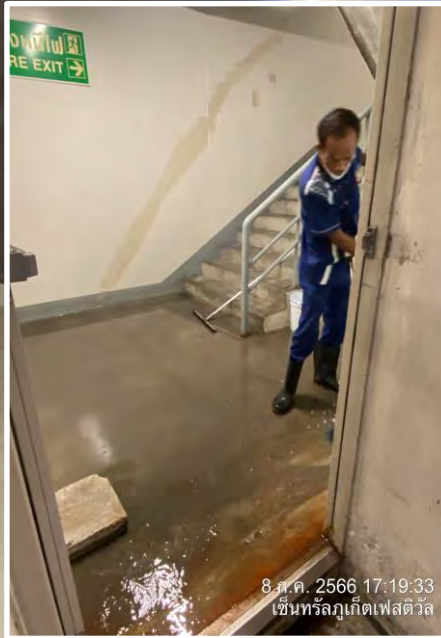
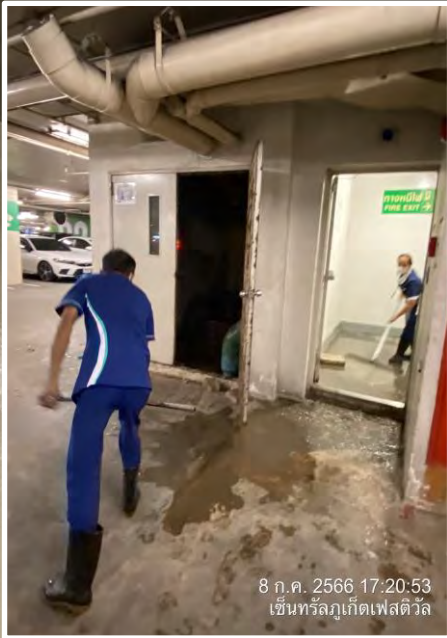
ขัดทรายล้างชั้น B



ขัดล้างห้องเครื่องใหญ่ชั้น4

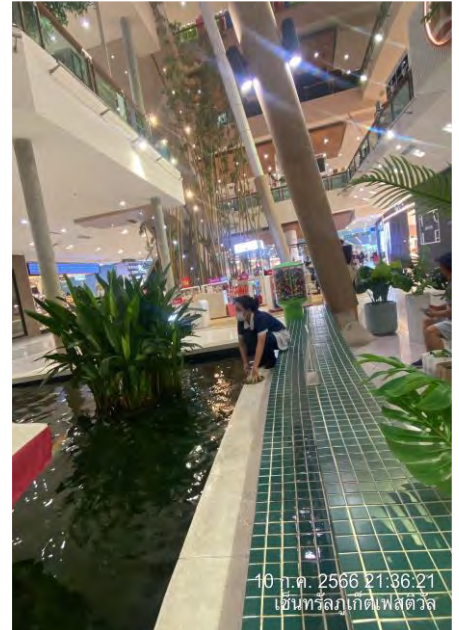
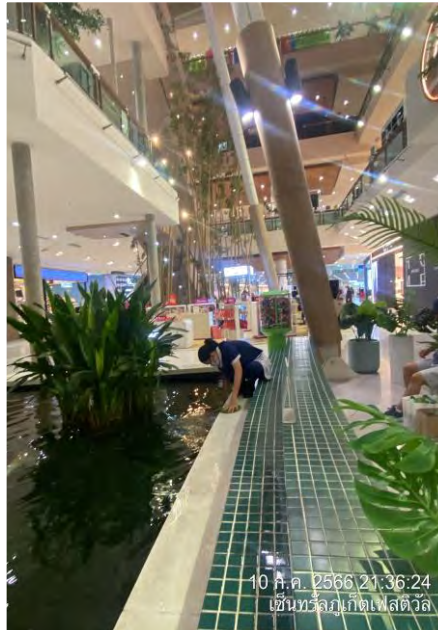


ทำความสะอาดบันไดหนีไฟ ST 12

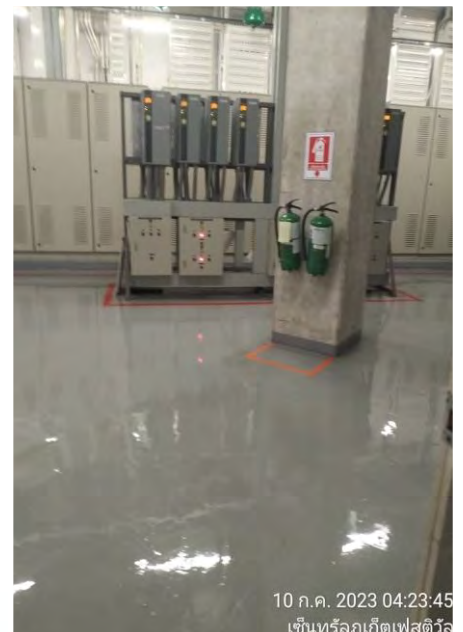
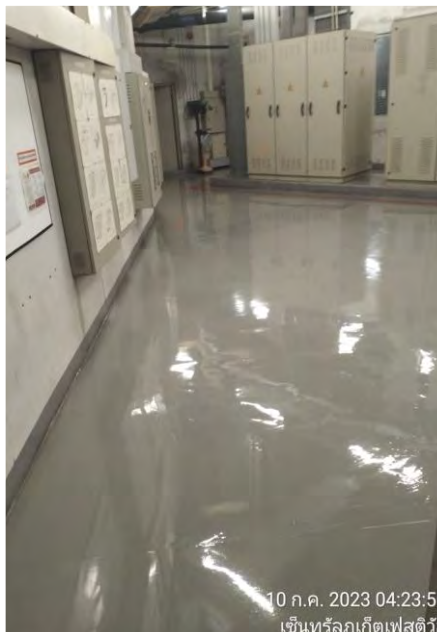
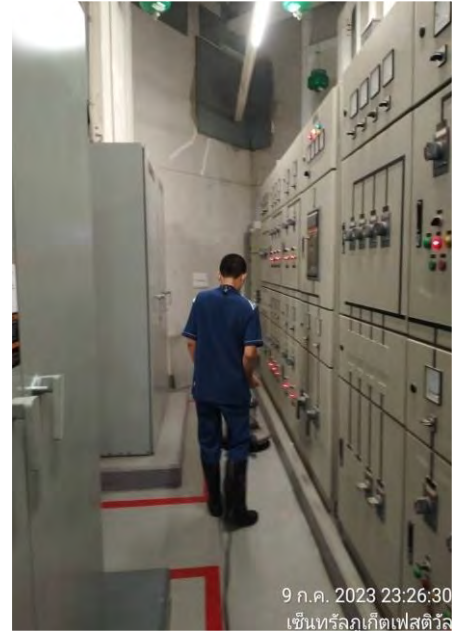
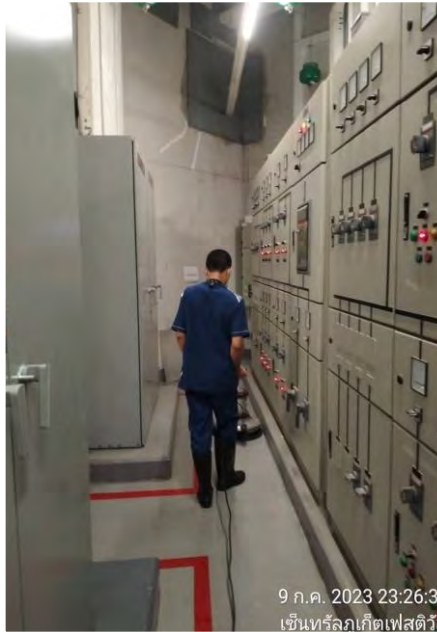
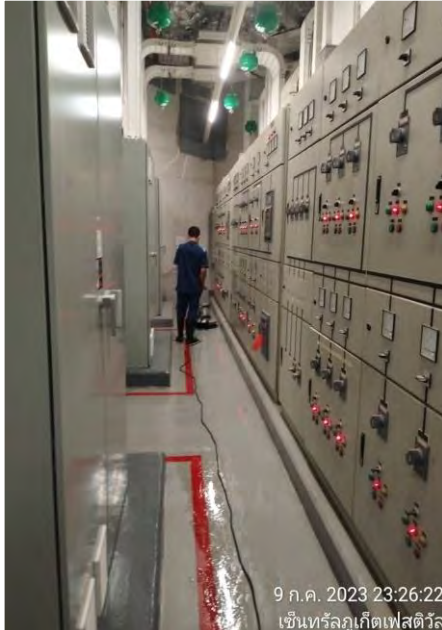


เซ็นทรัลภูเก็ตเฟสติวัล

จัดทำความสะอาดบ่อปลาซำร่า ชั้น 1



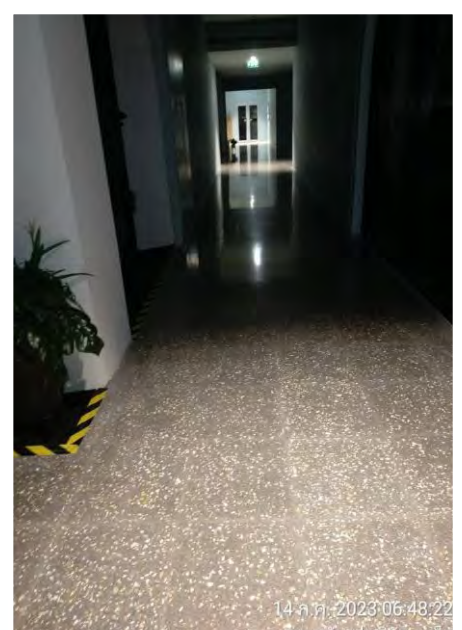
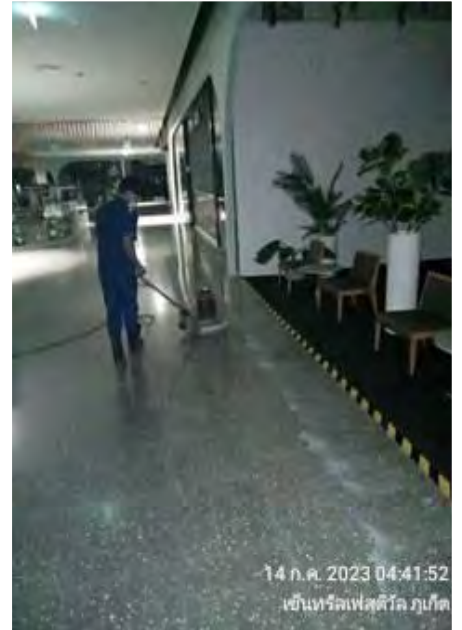
ขัดล้างลง WAX ชั้น 4 MB Room



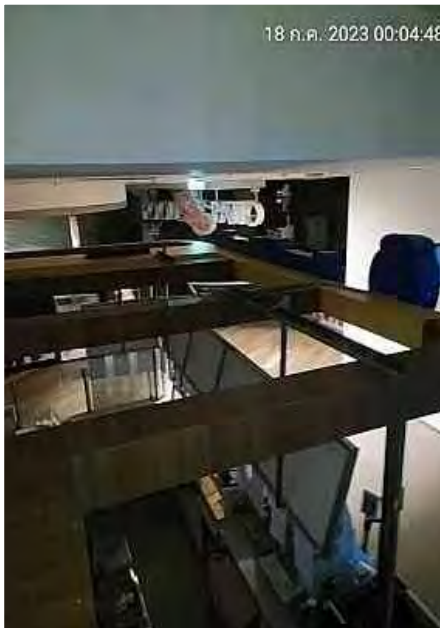
ขัดล้างลงWAXห้องช่าง



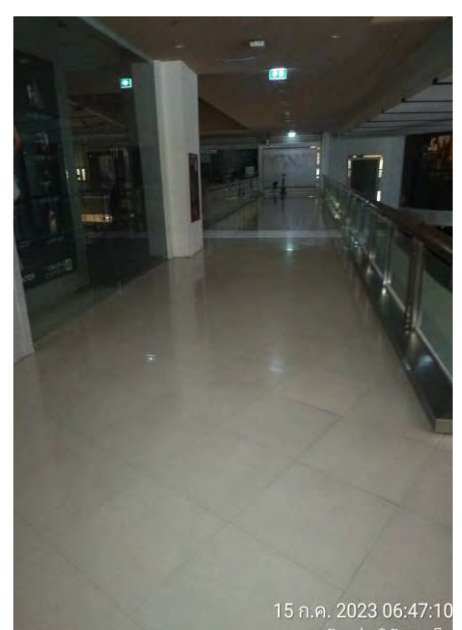
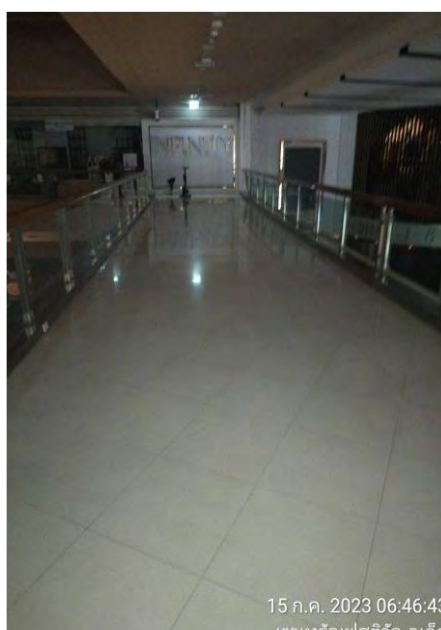
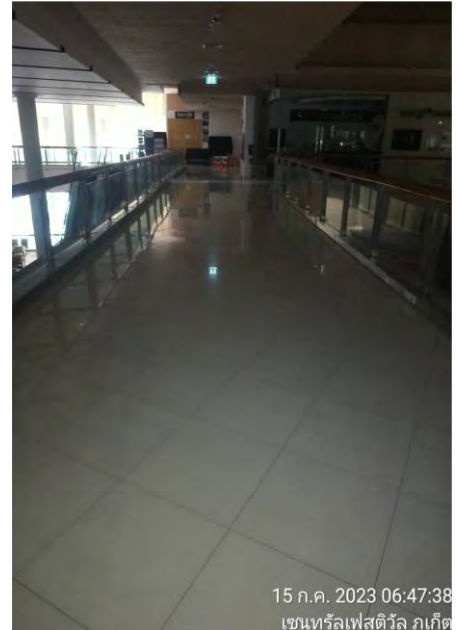
บันทึกการทำความสะอาดพื้นที่ 3



ปัดทำความสะอาดฝุ่นร้าน AuntieAnne's



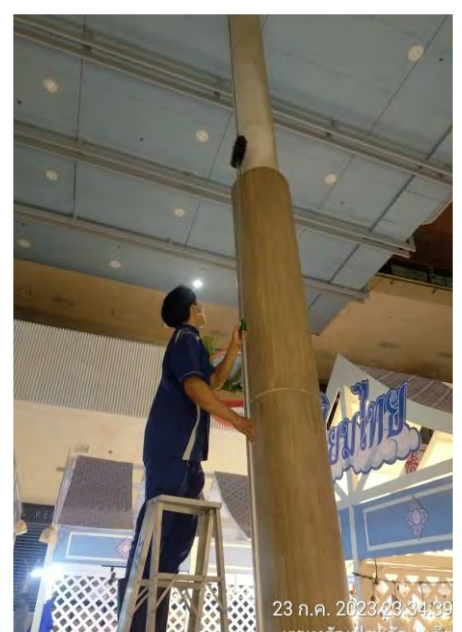
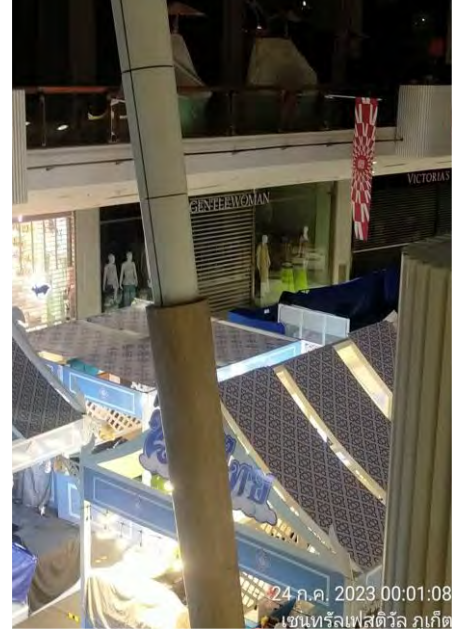
ปั้นพาสต้าหน้า Slim-up Infinity



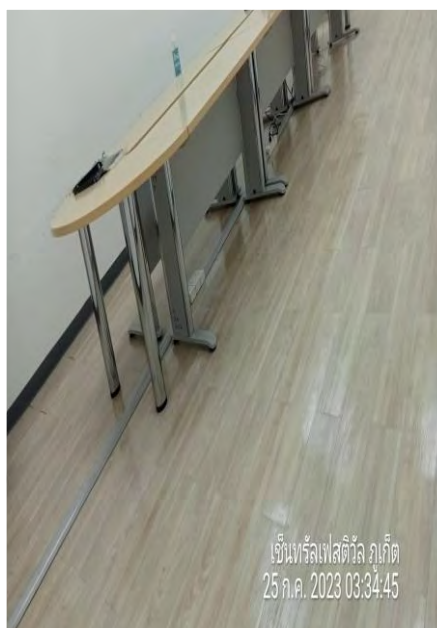
ขัดล้างระเบียบข้างภัตตาคารไฮดีเลา



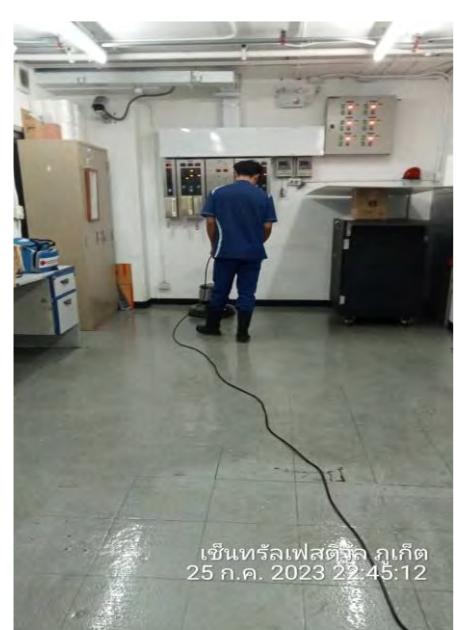
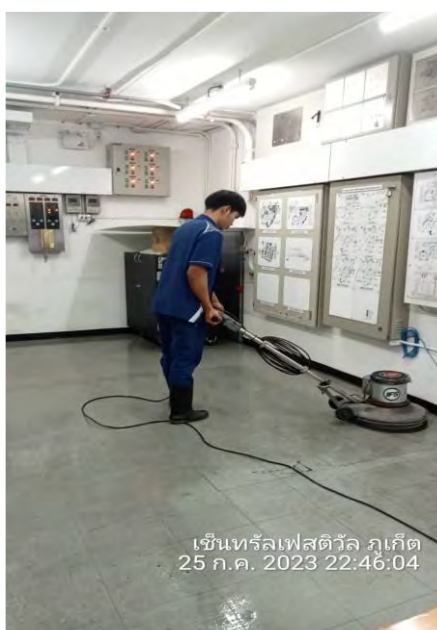
เช็ดเสากระโดงแกรนด์ฮอลล์



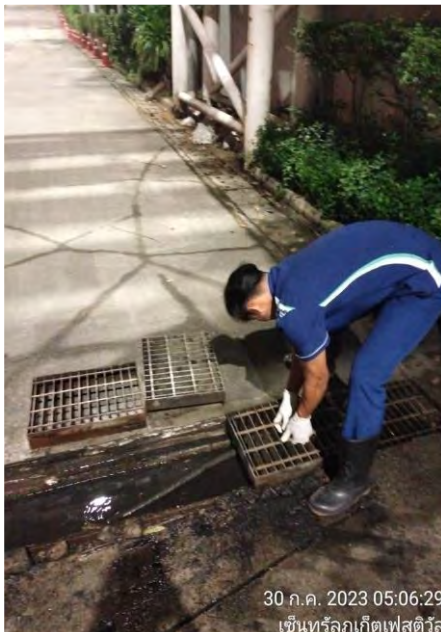
ขัดล้างออฟฟิศชั้น 3



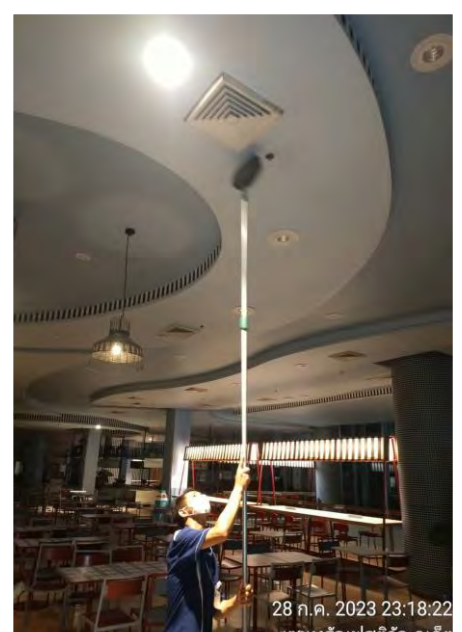
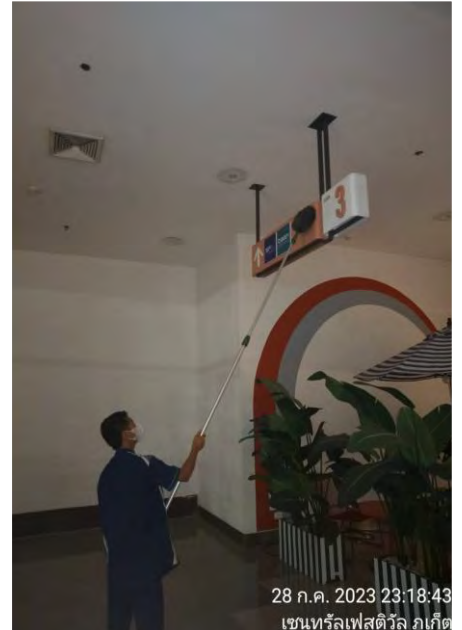
ทำความสะอาดห้องไฟระบบ



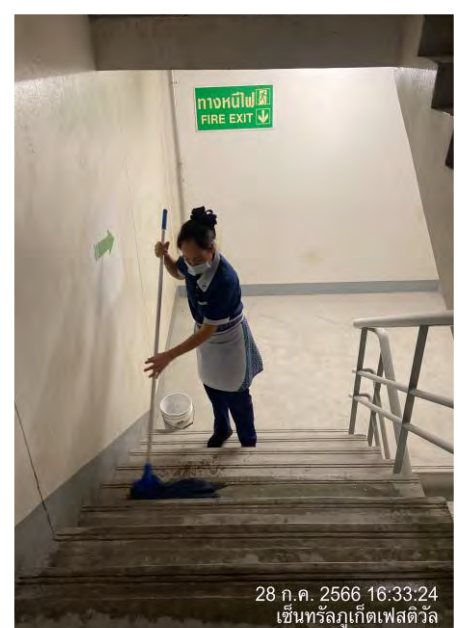
ทำความสะอาดรางคัตเตอร์ป้อม 1



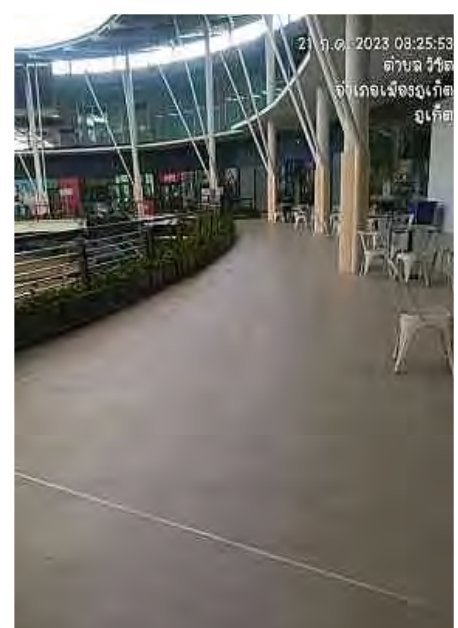
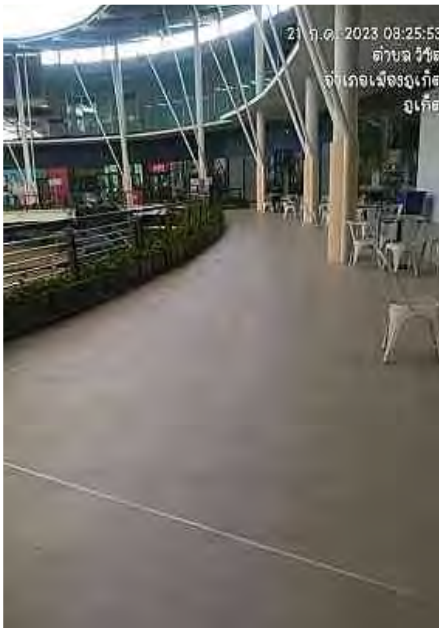
ทำความสะอาดเช็คช่องแอร์ปิดฝุ่นป้ายชั้น 3



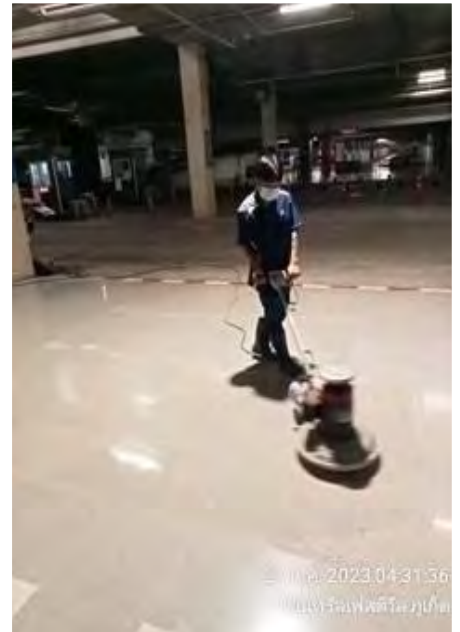
ทำความสะอาดบันได ST 4



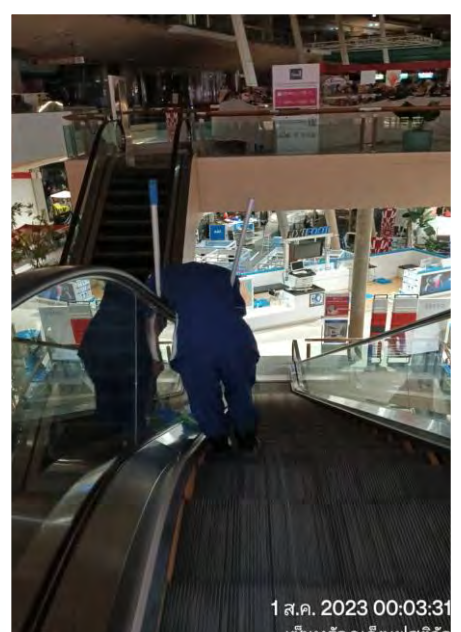
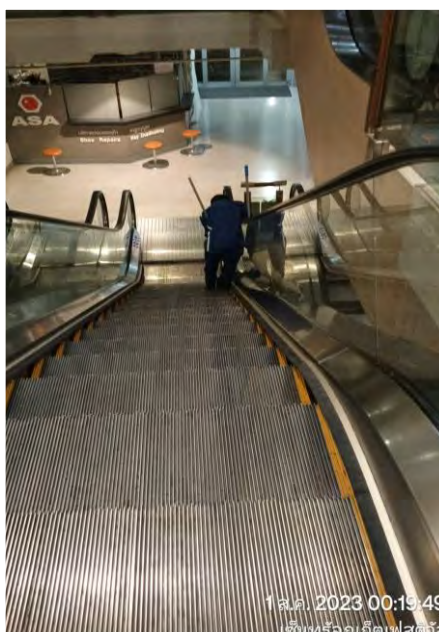
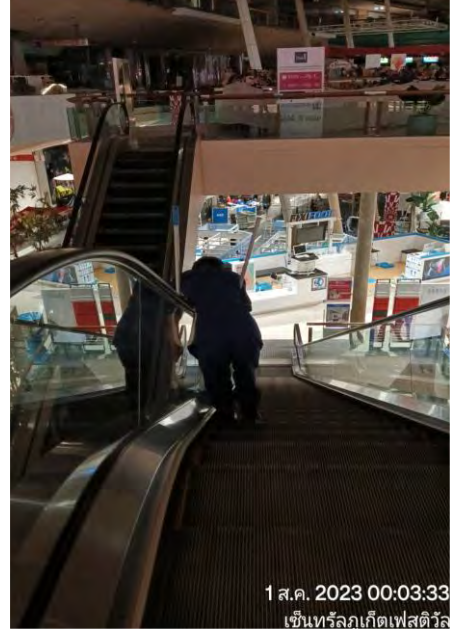
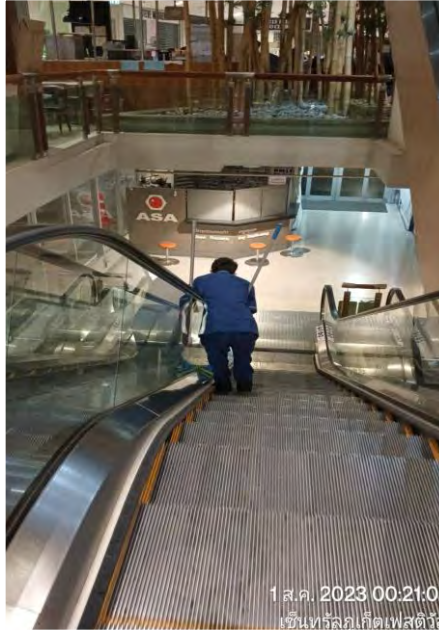
เดิน AOTO ระเบียงลานลม



ขัดล้างหน้าออฟฟิตเมตชั้น B



ทำความสะอาดบันไดเลื่อนฝั่งปลาซ่า



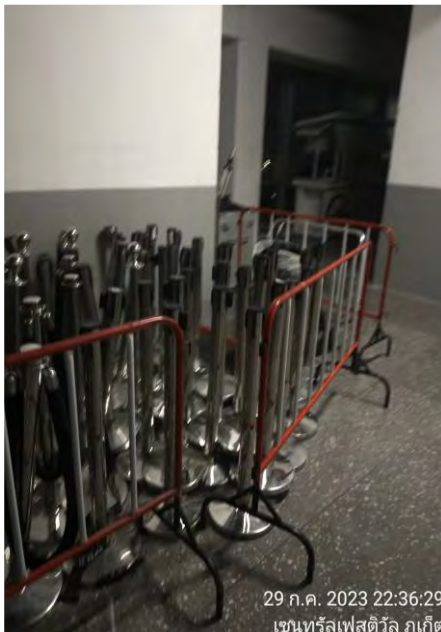
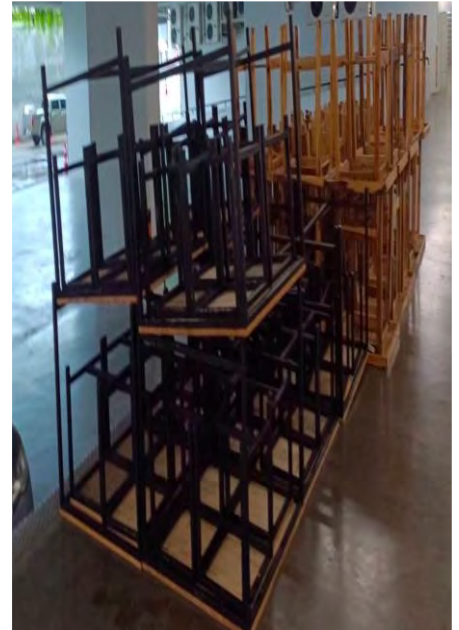
ลง WAX ห้องการเงิน



ขัดล้างห้องการเงิน



ภาพขนย้ายของหลังเสร็จงานการตลาด



ภาพร่วมงานอบรมครัวร้อนและดับเพลิง



ภาพร่วมงานซ้อมแผนอพยพหนีไฟ



ภาพรวมปีฟัถวรบเข้าและรอบดึก



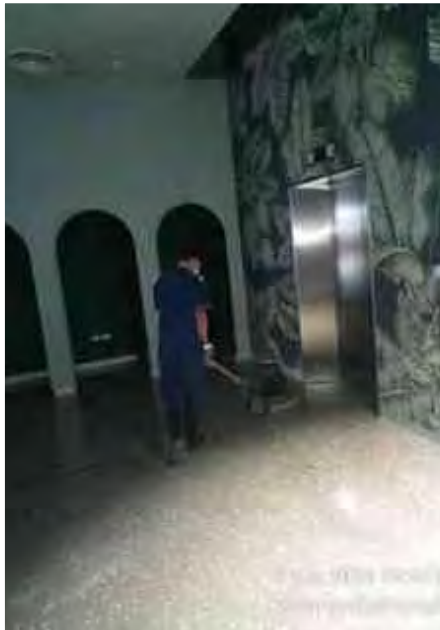
รายงานผลการดำเนินงานด้านความสะอาด

IFS Facility Services

ประจำเดือนสิงหาคม 2566



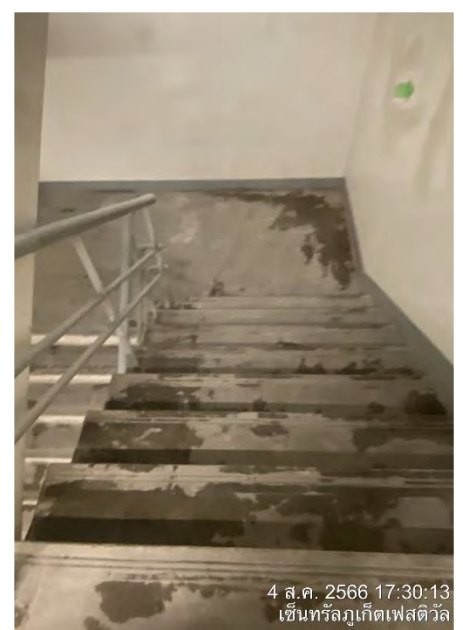
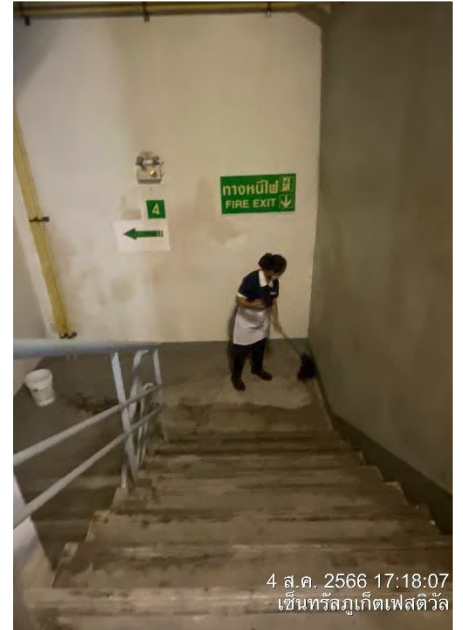
บันพาสต้าหน้าลิฟท์ A6 A7ชั้น 1



กวาดทำความสะอาดหลังคาร้าน sizzler



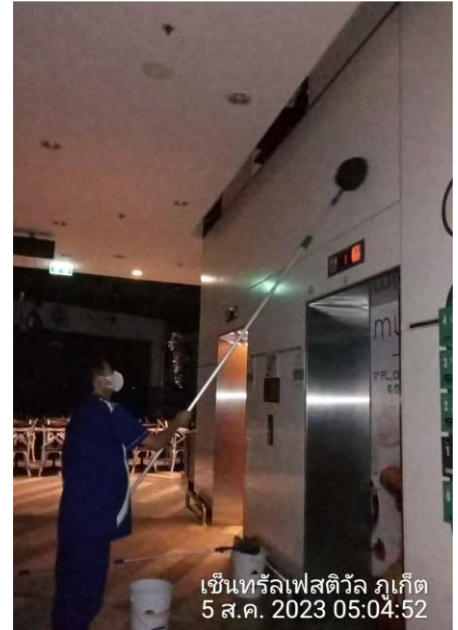
ทำความสะอาดบันไดหนีไฟ ST 9



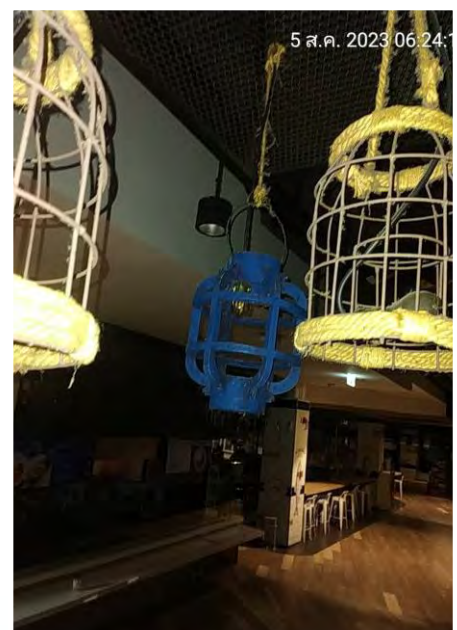
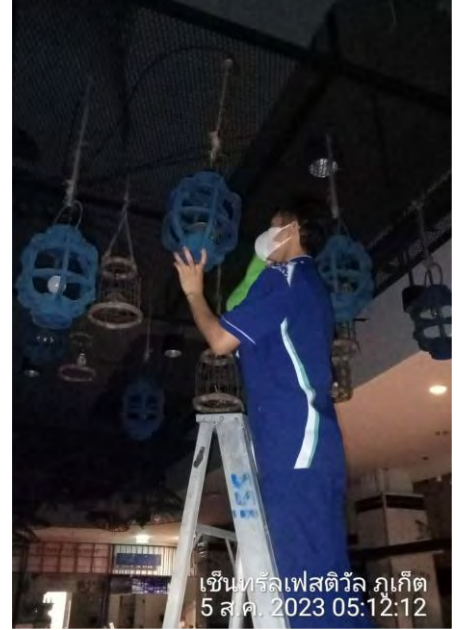
ปั้นพาสต้า-POMELO -หัวบันไดเลื่อน



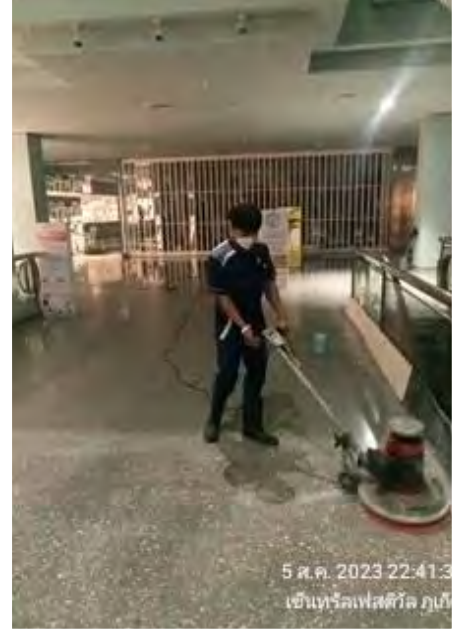
ปิดฝุ่น-เช็ดฝุ่นหน้าลิฟท์A03-A04-ชั้น1



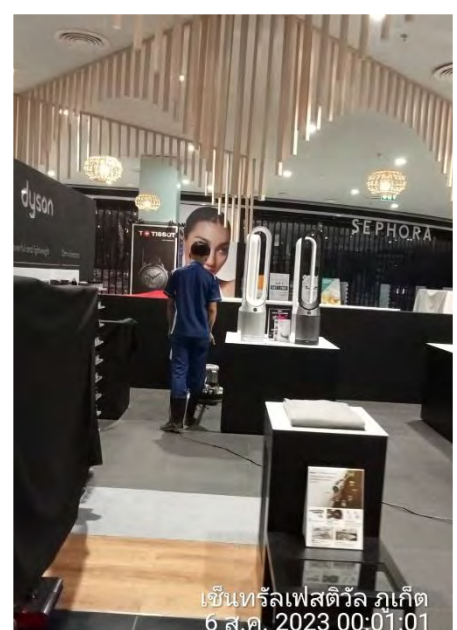
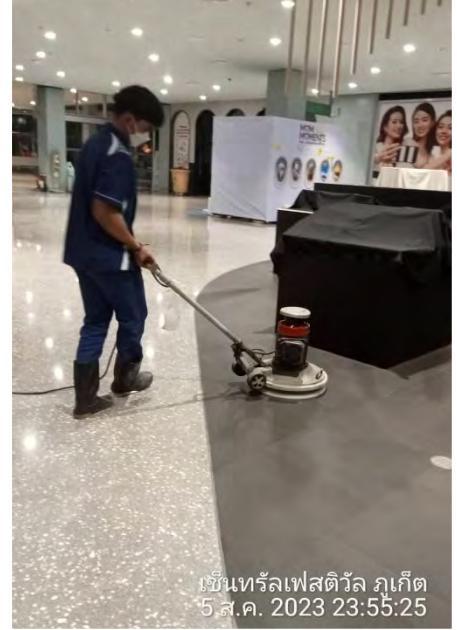
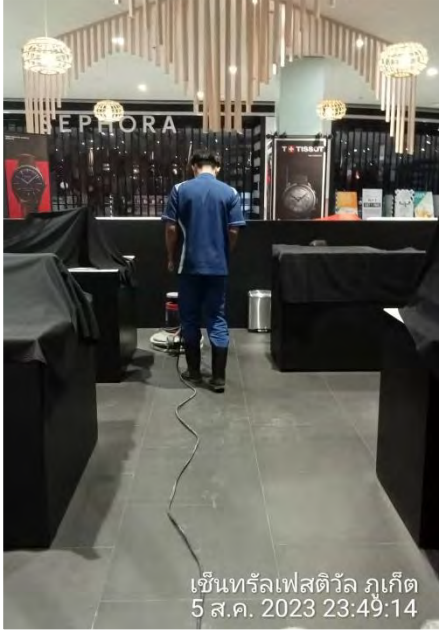
เช็ดฝุ่นงานโชว์ foid



ปั้นพาสต้า pomelo ลานอันดามัน



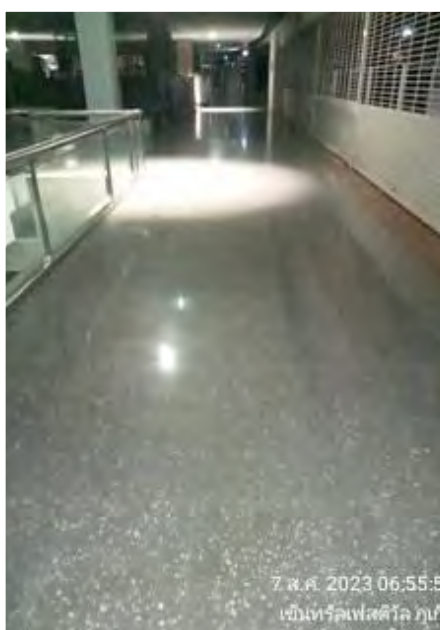
ปั่นเงาแก้ไขพื้นร้าน dyson



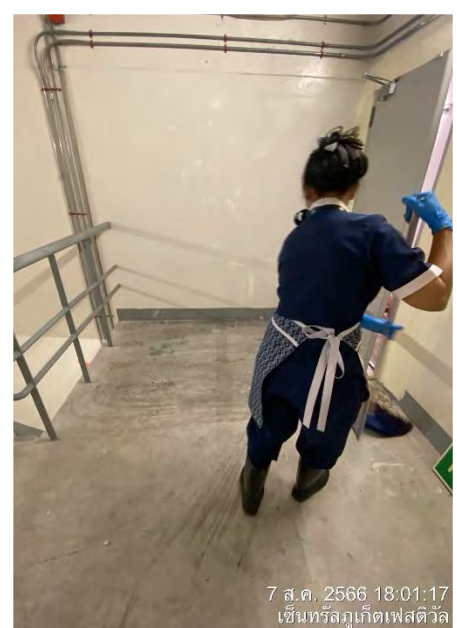
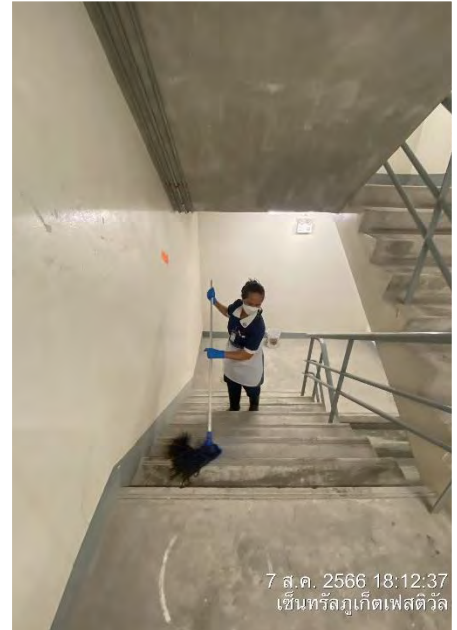
คู่มือผู้ดูแลลิฟท์ A01-A02



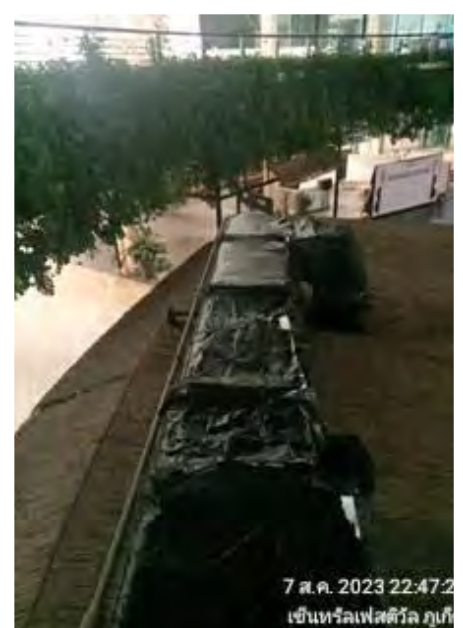
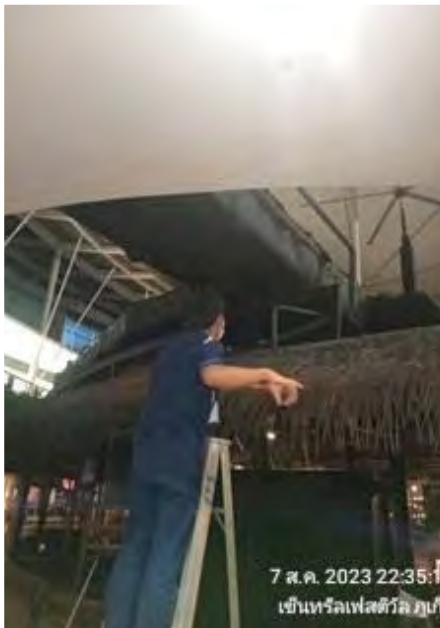
ปั้นพาสต้า-POMELO-UNIQLO



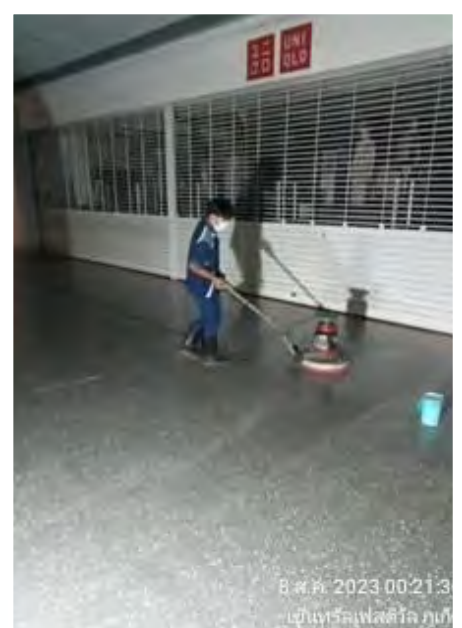
ทำความสะอาดบันไดหนีไฟ ST 11



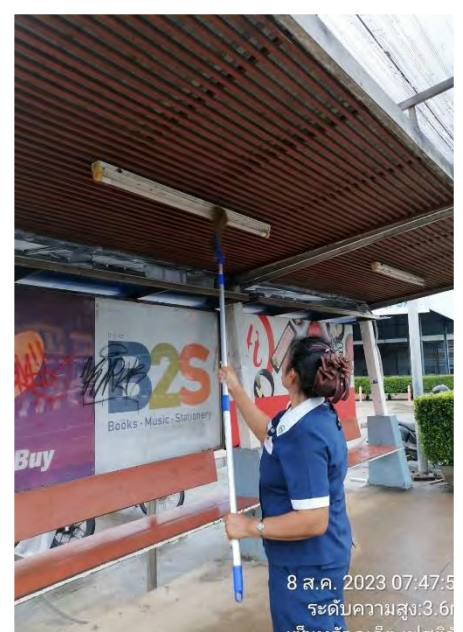
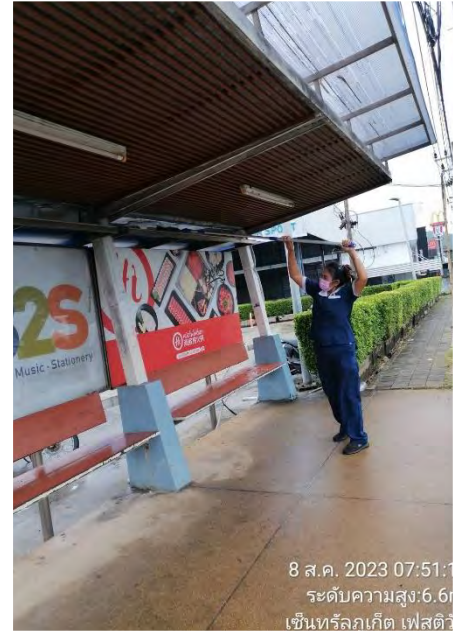
ปัตชั่นกลานลม มีอบหลังคาถานลม



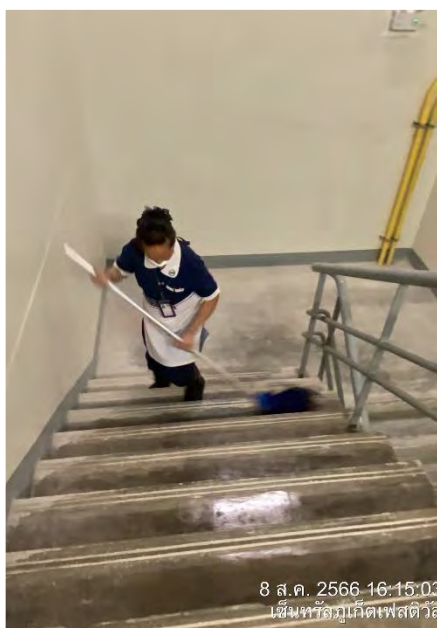
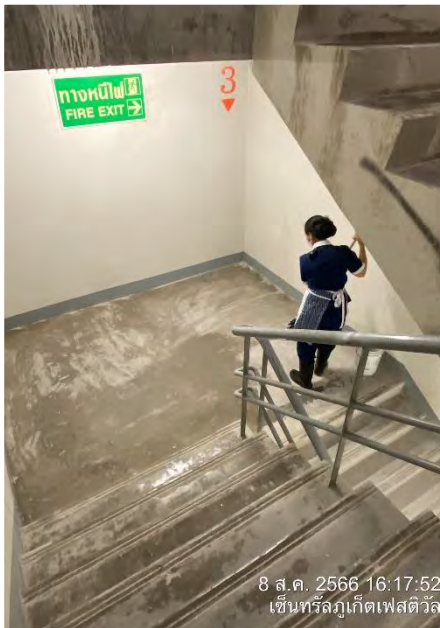
ปั้นพาสต้า-UNIQLO



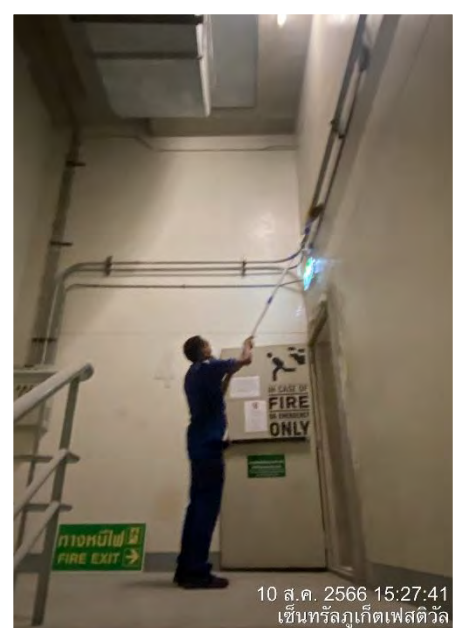
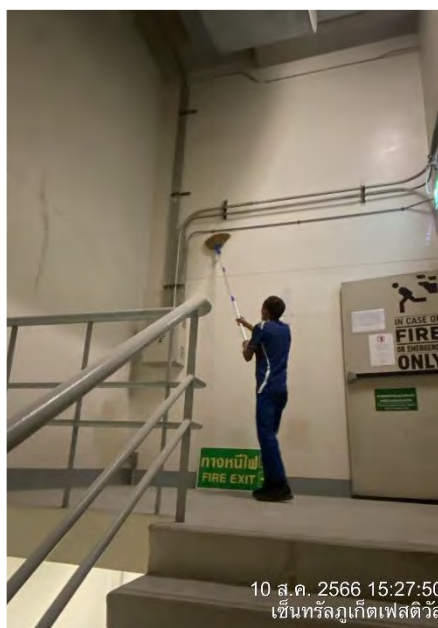
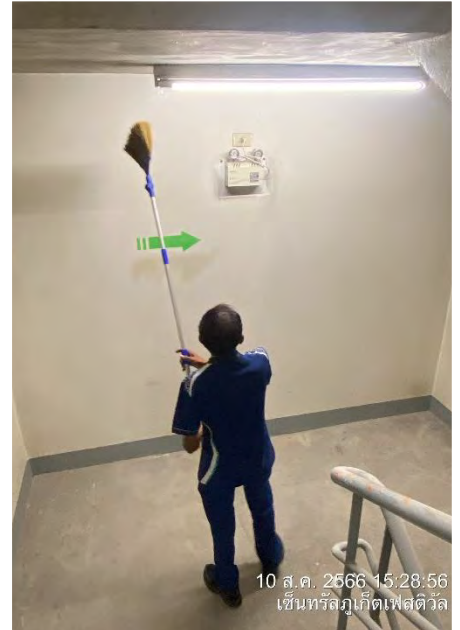
ปัดหยักใยและเช็ดฝุ่นฝาผนังที่นั่งรอป้ายรถเมล์



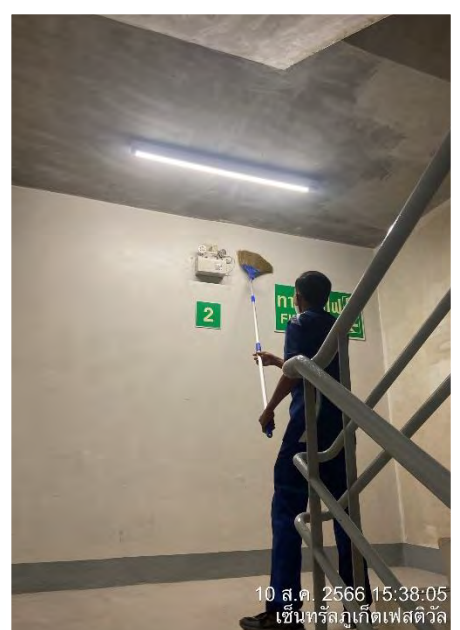
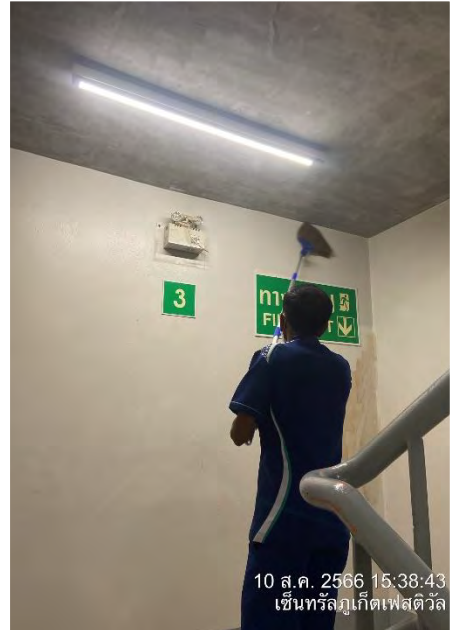
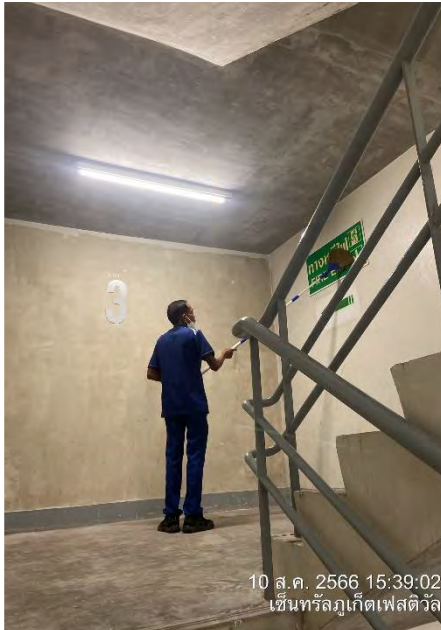
ทำความสะอาดบันไดหนีไฟ ST 19



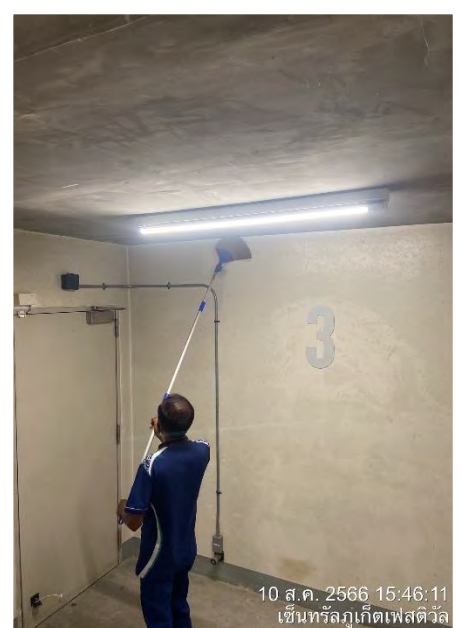
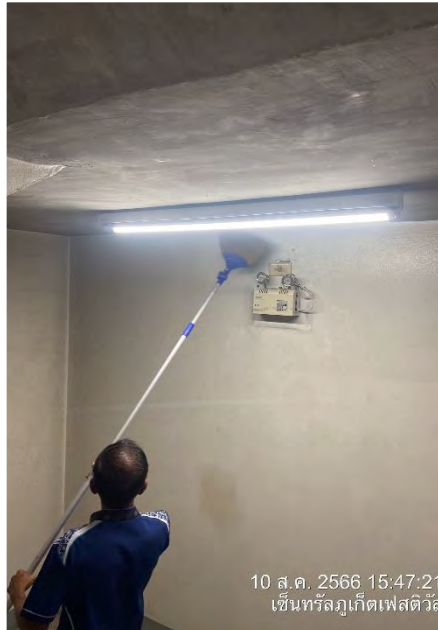
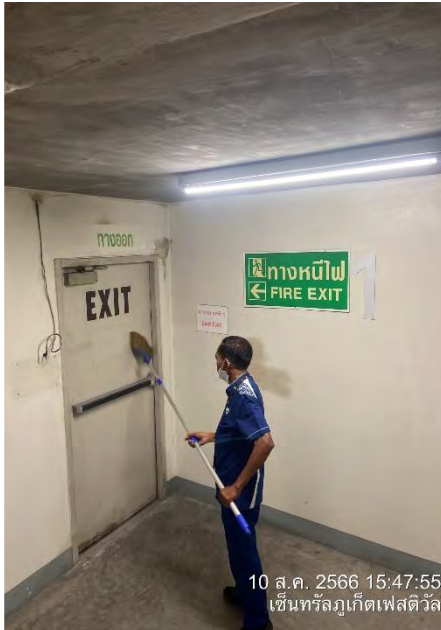
ปัดหยากไย่บันไดหนีไฟ ST 6



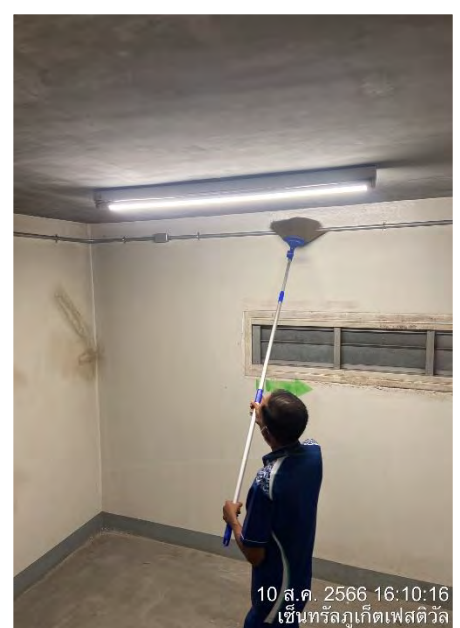
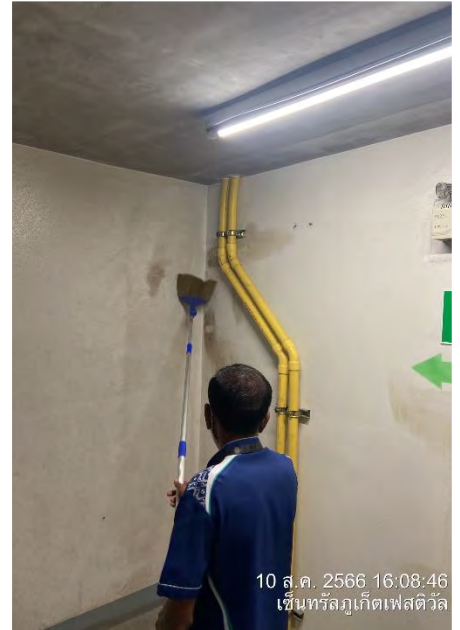
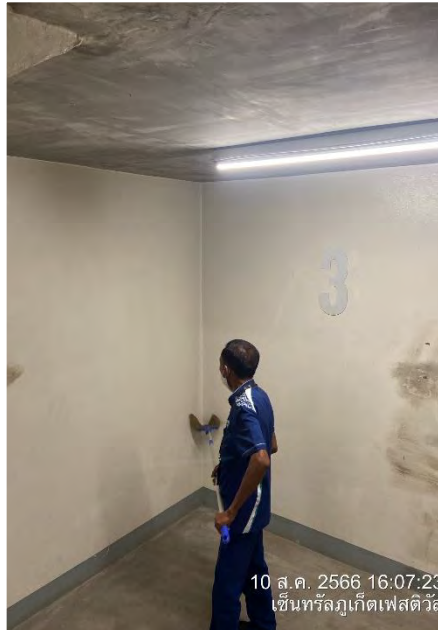
ปิดหยากรไ้บันไดหนีไฟ ST 7



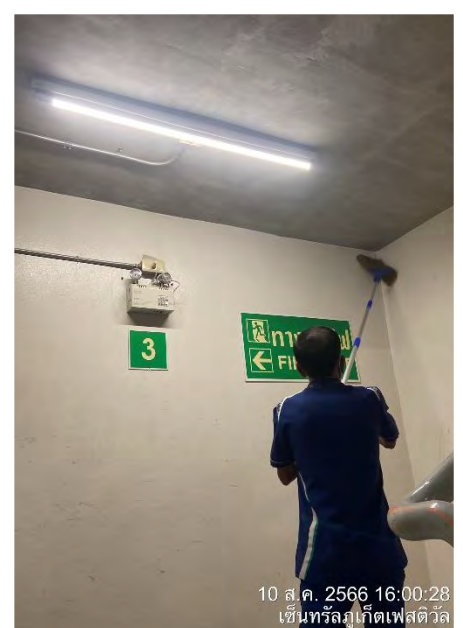
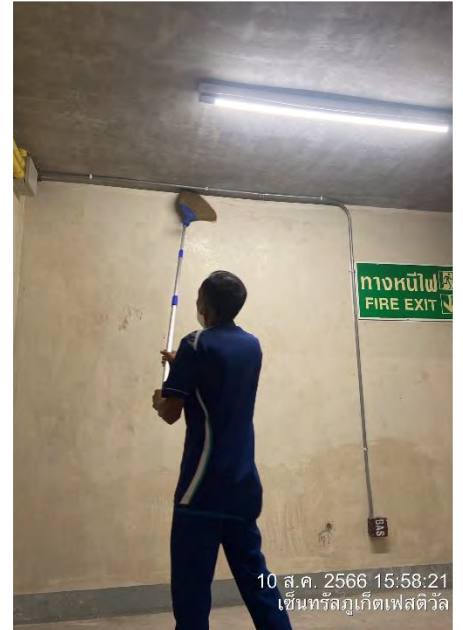
ปัดหยากไย่บันไดหนีไฟ ST 8



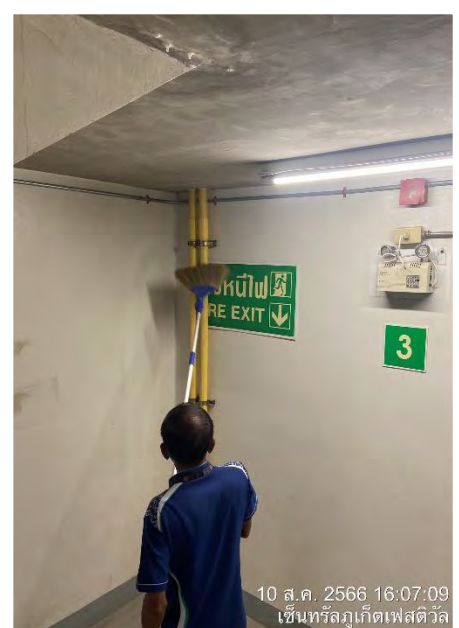
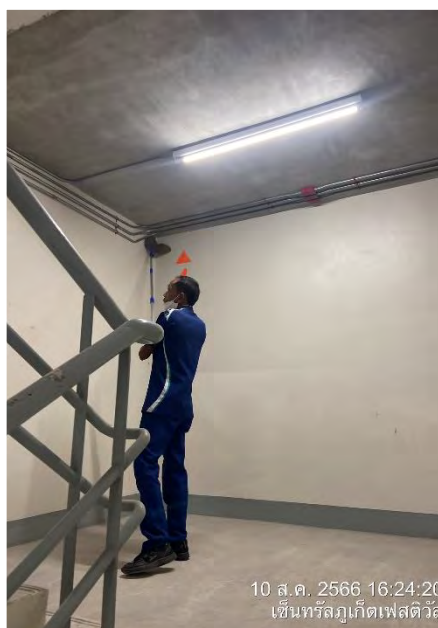
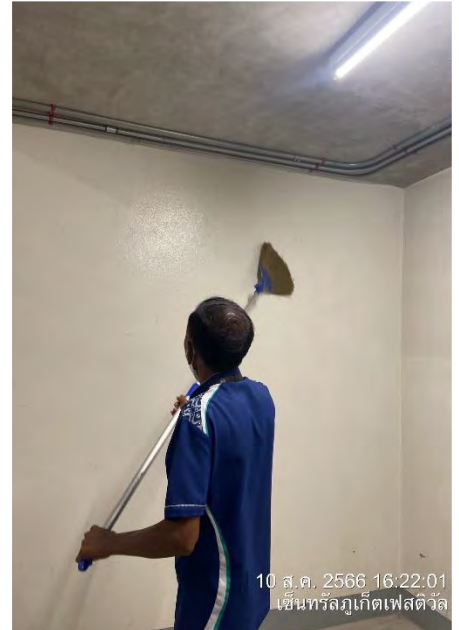
ปัดหยากไย่บันไดหนีไฟ ST 9



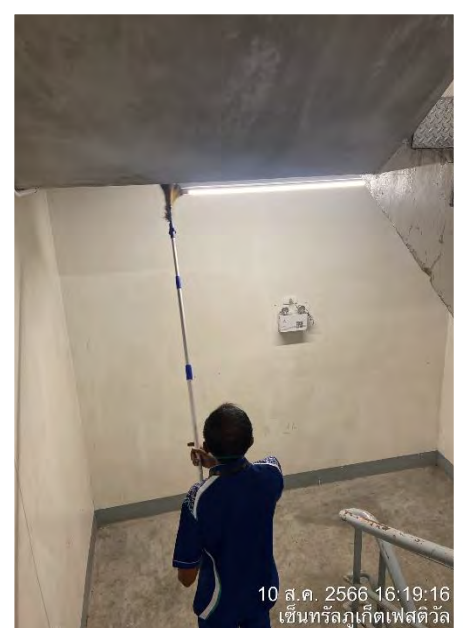
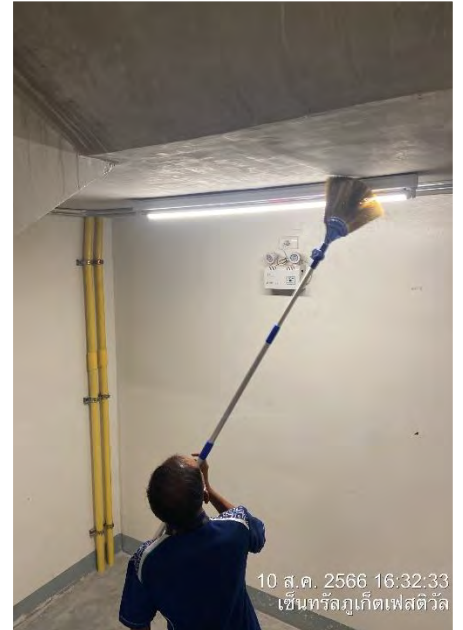
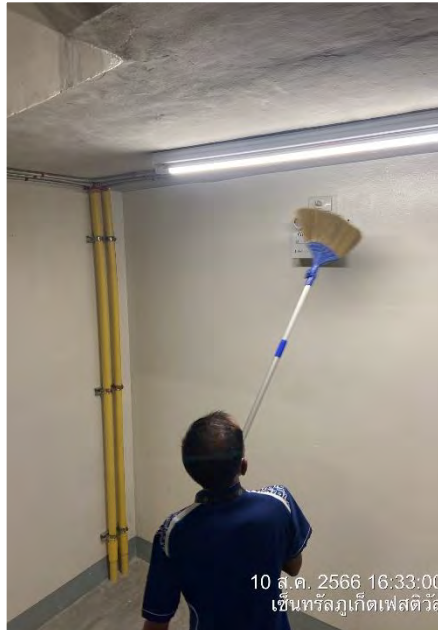
ปัดหยากไย่บันไดหนีไฟ ST 10



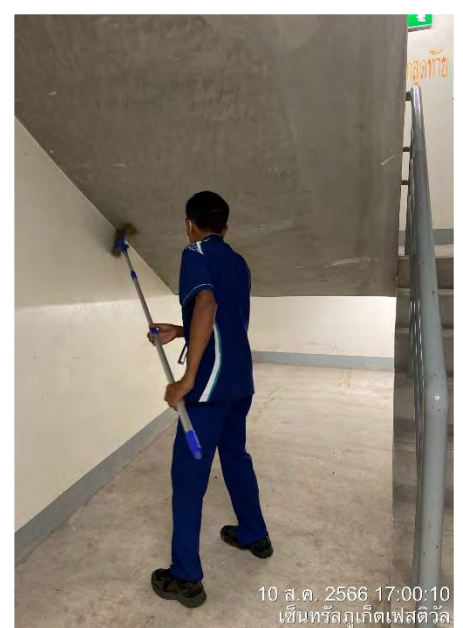
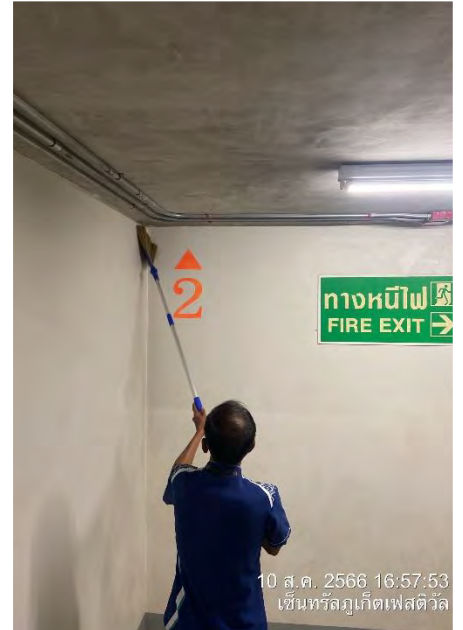
ปิดหยากรั้วบันไดหนีไฟ ST 11



บ้านพาสต้าโรงH&Mปัตทยาไยบ้นโดหนีไฟ ST 12



ปิดหยาบไยบันไดหนีไฟ ST 19



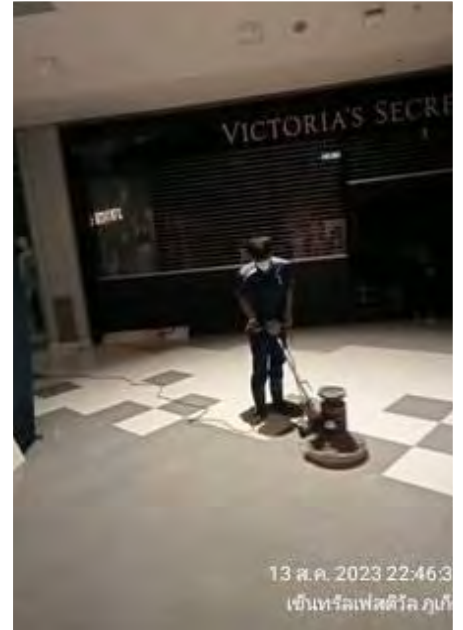
ปั้นพาสต้า-ทางเดิน-1/3-ZARA



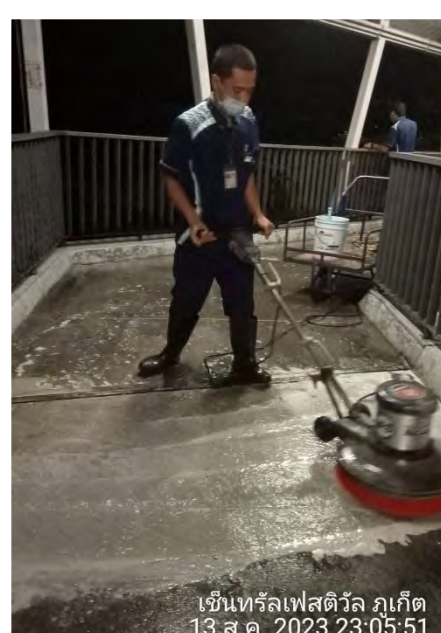
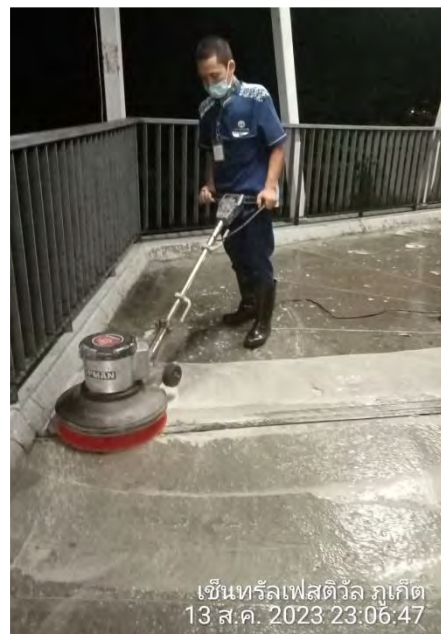
บัดบั้นพาสต้า-ZARA-GUESSหยากไย่บันไดหนีไฟ ST 19



ปั้นพาสต้า-GUESS



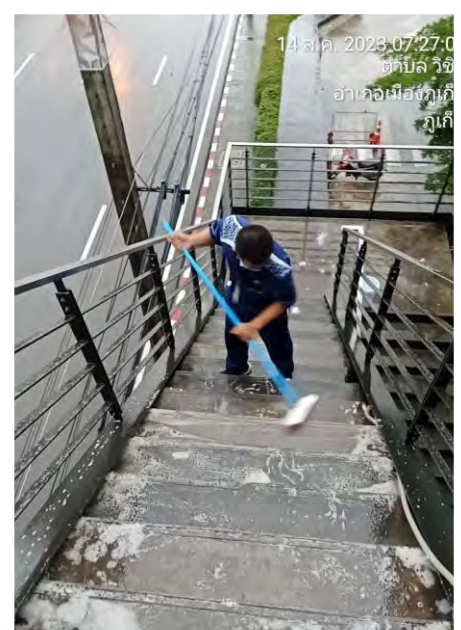
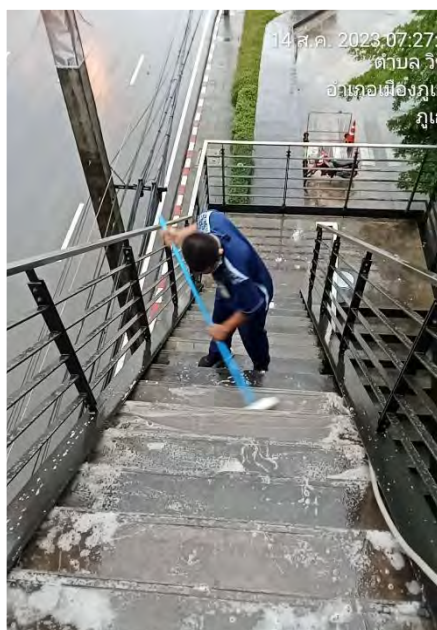
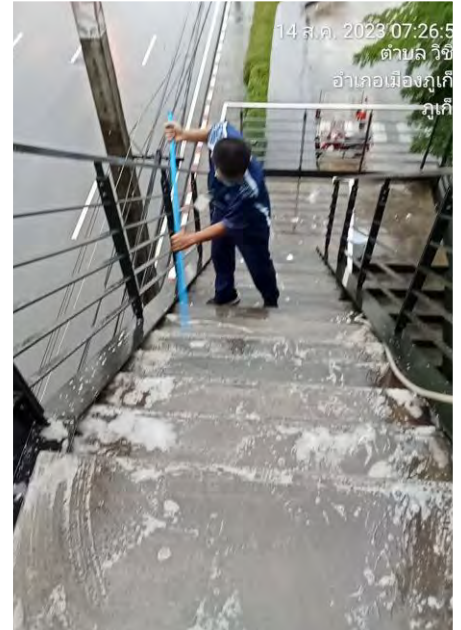
ขัดล้างสะพานบ้านปิยอนด์



จัดบ้านไผ่บ้านบิยอนด์



จัดบันไดทางขึ้นสะพานทางเชื่อมฟอเรสต์



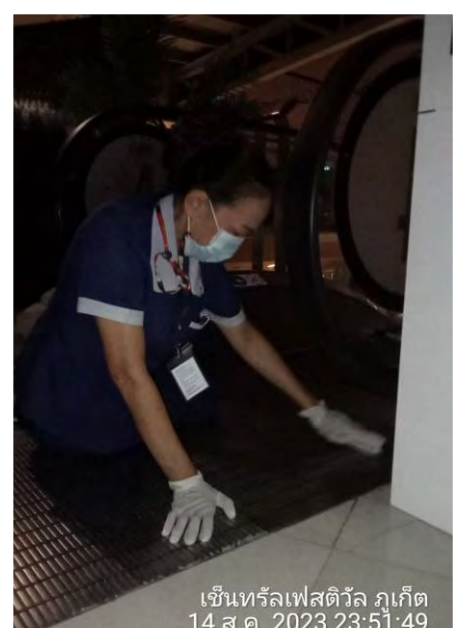
ปิดขึ้นก-ม็อบหลังคาร้านลานลม



ปัตซีนก-ม็อบหลังคาร้านลานลม



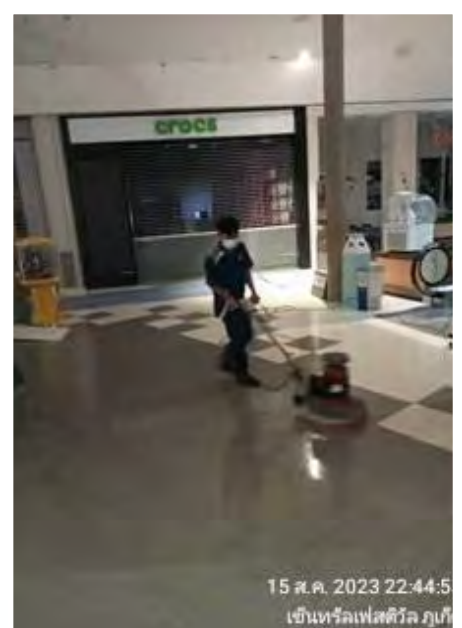
ขัดเพลทบันไดเลื่อนฝั่งCDS



ปั้นพาสต้า-โถงCDS



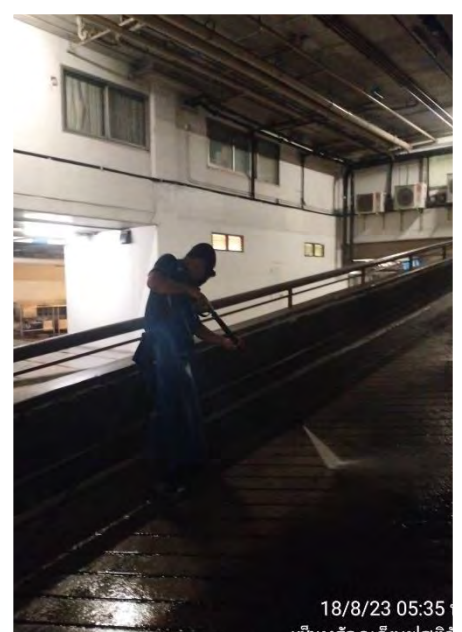
ปั้นพลาสติกหัวบันไดเลื่อนชั้น1ถึง LACOSTE 19



ขัดล้างพื้นหน้าห้องช่างชั้น4



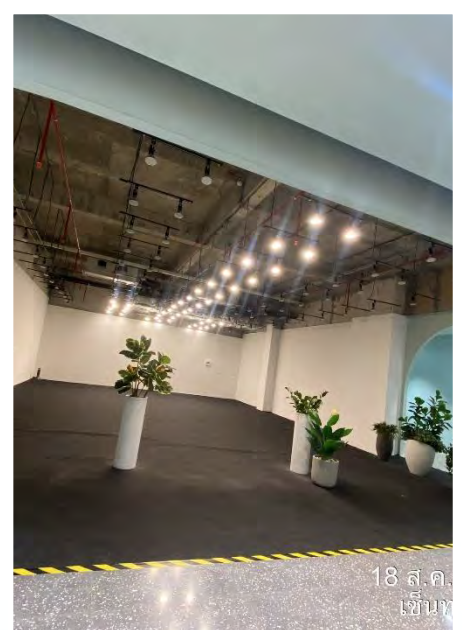
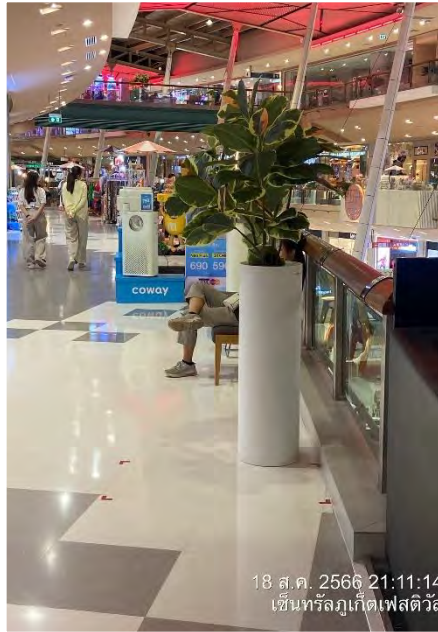
ฉีดสารยสปีดแล่มข้างออฟฟิศอาคาร



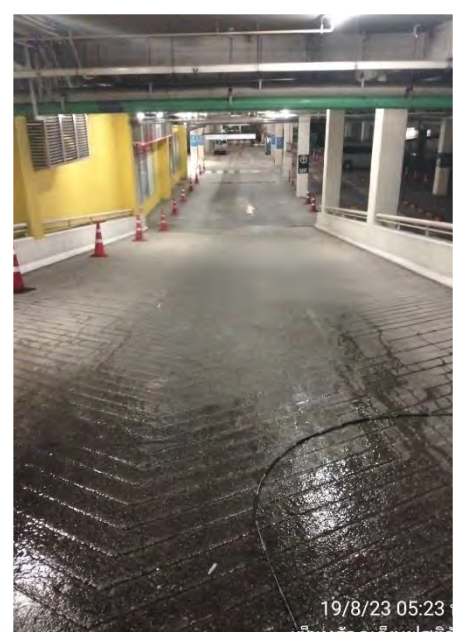
จัดบ่อลานลมข้างร้าน Wine Connection



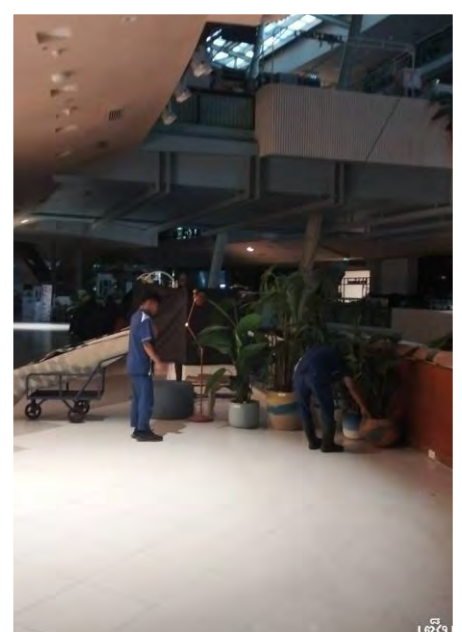
ย้ายต้นไม้ชั้น 3 แบนตามรูปภาพ



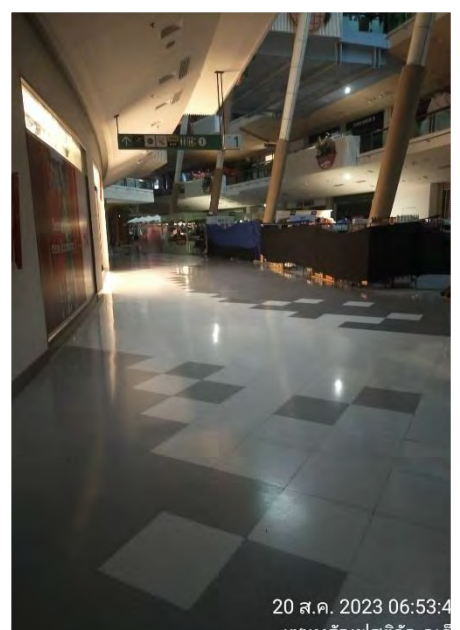
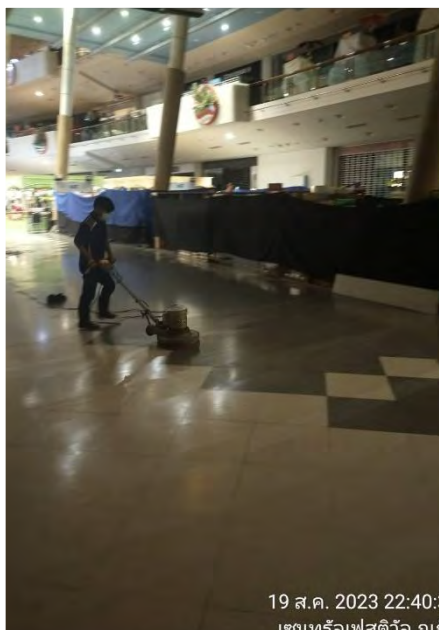
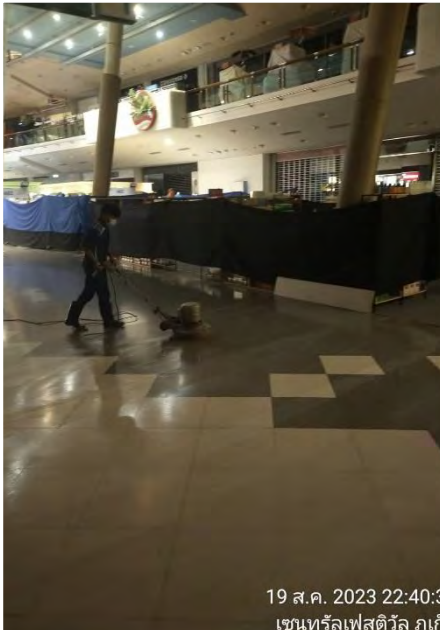
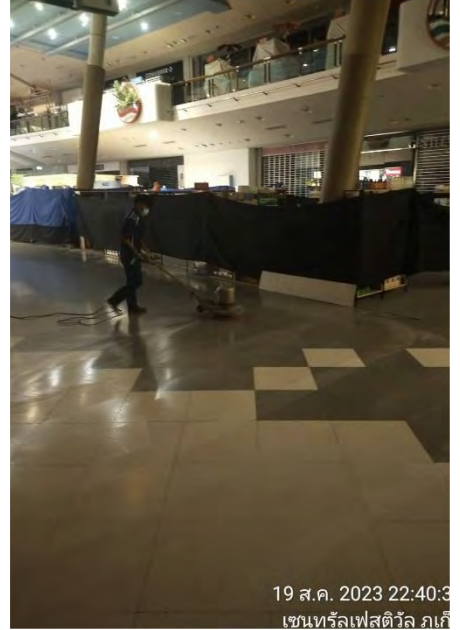
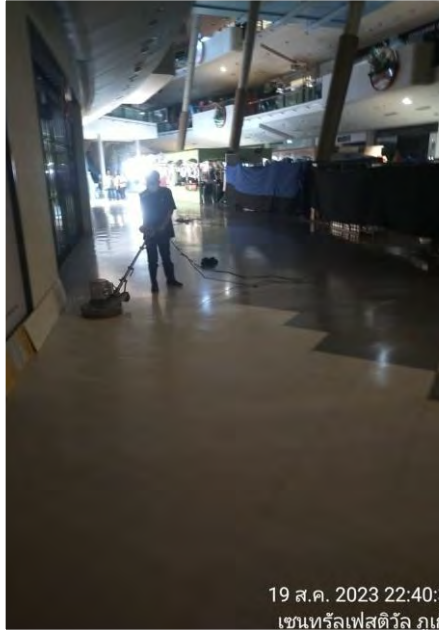
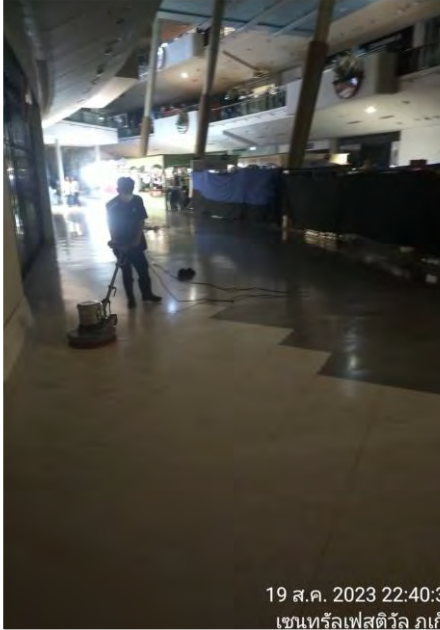
ฉีด Hi ทางลง P1 ลง P2 ข้างชั้น B



ทำความสะอาดก่อนปูพรมหน้า h&m ชั้น 2



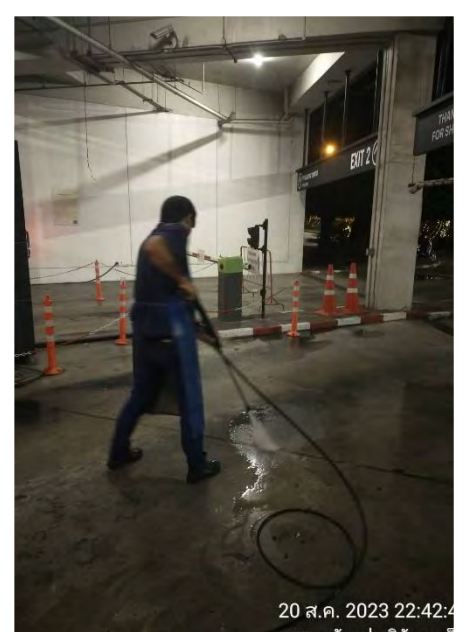
ปั้นพาสต้า-H&M



ฉีดหารัยสปัดแล้มีฝั่งลิฟท์แก้ว



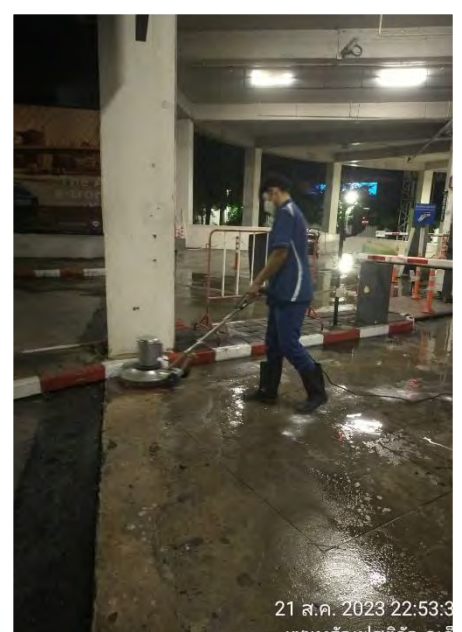
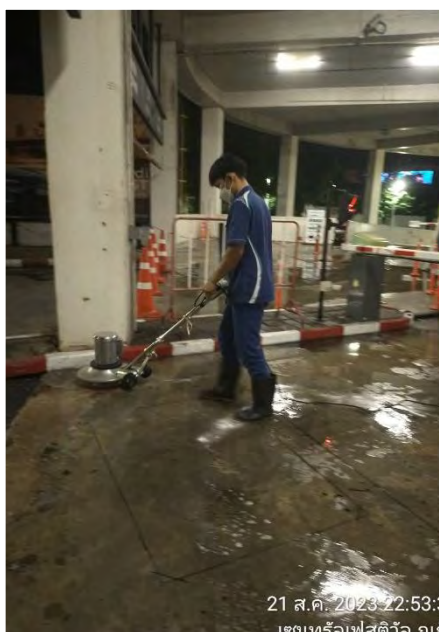
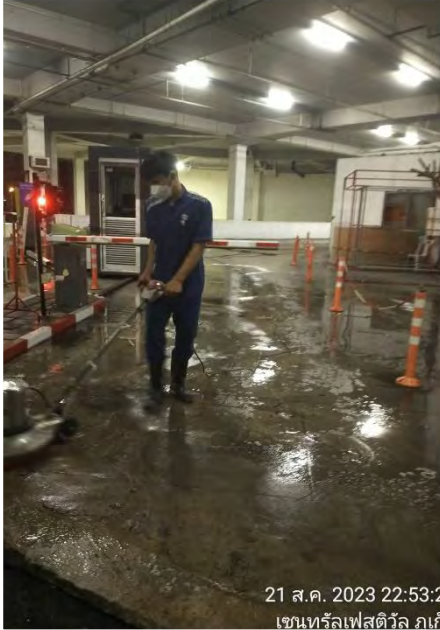
ฉีดสารทยสปีดแล้มฟ้งขาเข้าศาลพระพรหม



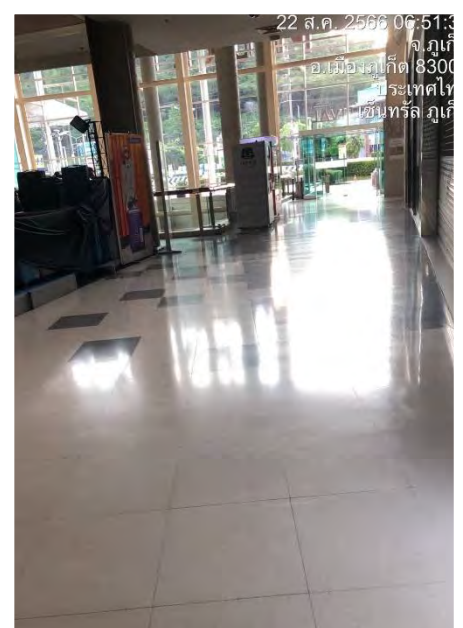
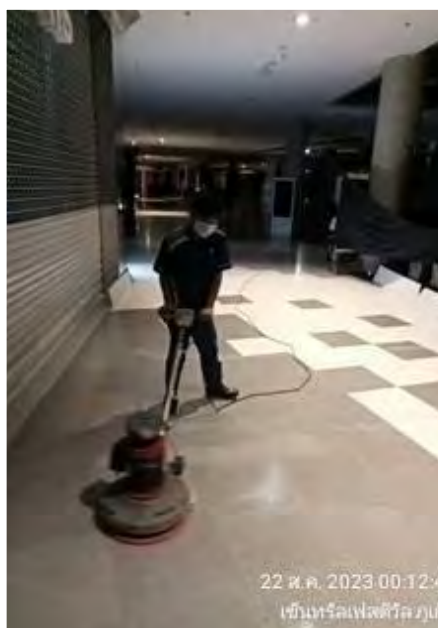
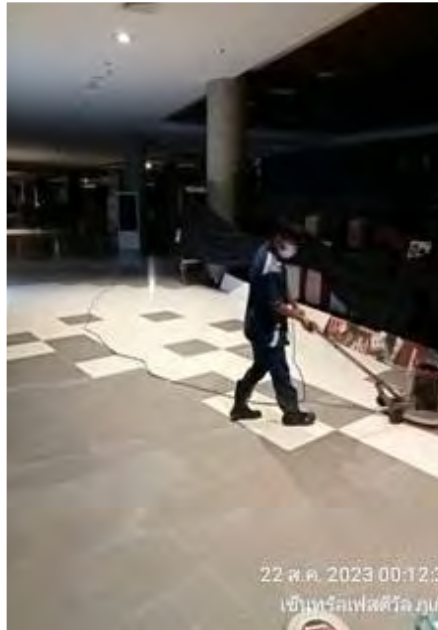
ปั้นพาสต้า-H&M



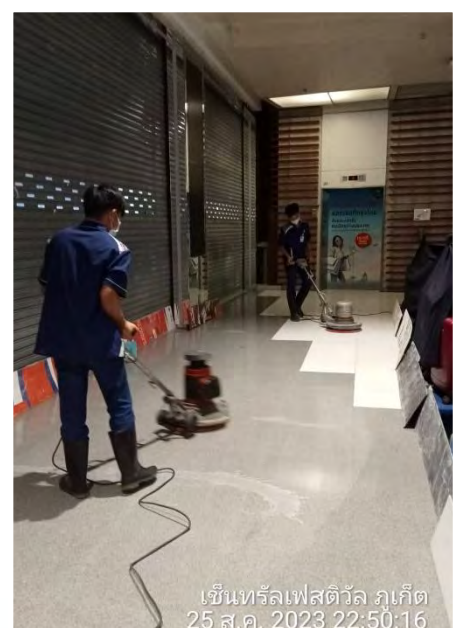
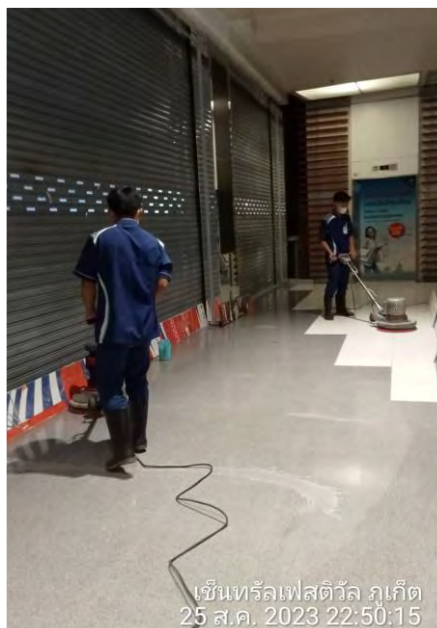
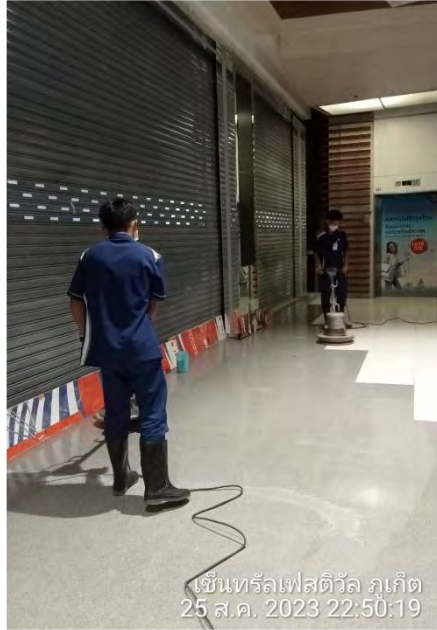
ขัดล้างสปีดแร่มขาออก-ฝั่งศาลพระพรหม



ปั่นพาสต้า-ทางเดินจ้งเกิ้ล2-AIS



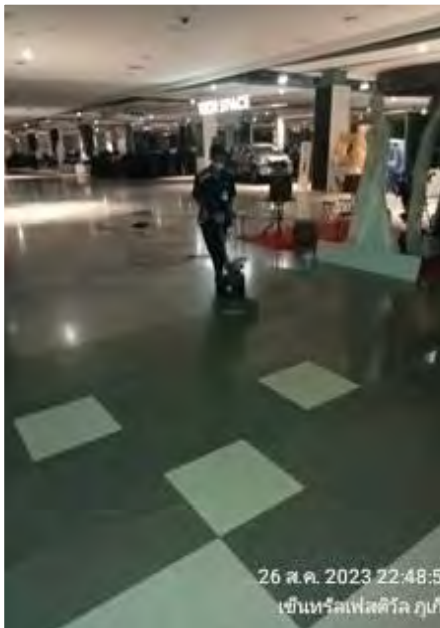
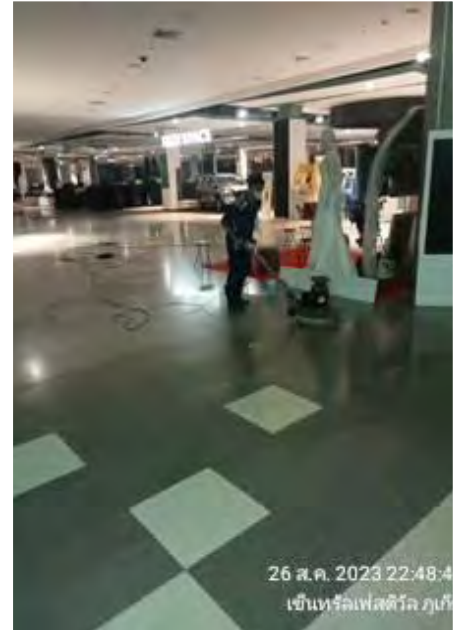
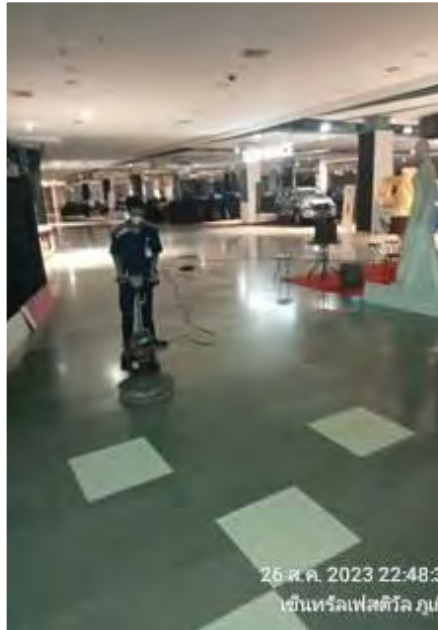
ป่นพาสต้า-หน้าลิฟท์แก้ว-PWB



ขัดล้างพื้น-ประตู่ ZEN-ชาบูชิ



บันทึกการดำเนินงาน PWB -M ห้างบันไดเลื่อน



ขัดล้างพื้นลานลม



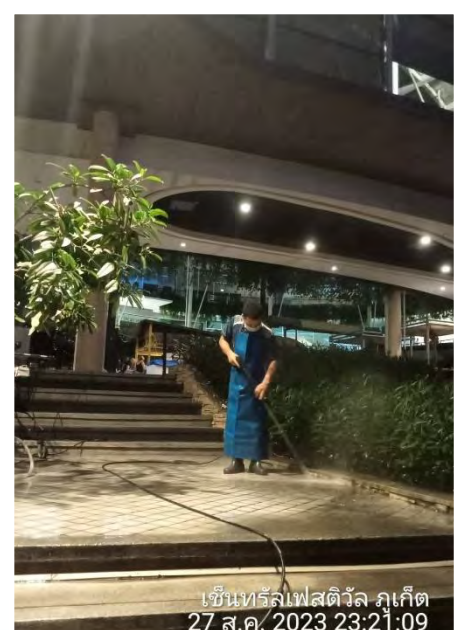
ปั้นพาสต้า-TRUE-STUDIO



ขัดล้างลานลมโซนกลาง



ฉีด HI ทางขึ้นลงลานลม



ทำความสะอาดหลังคาสีส้ม



ล้างรางคัตเตอร์จิ้งเกิ้ล 1



ล้างรางคัตเตอร์ชั้น P2



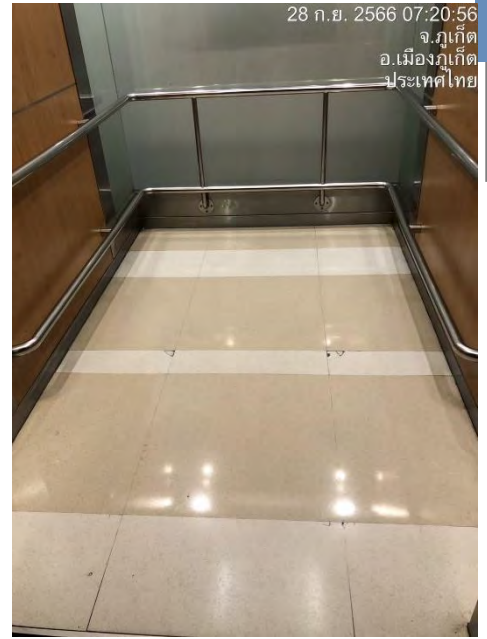
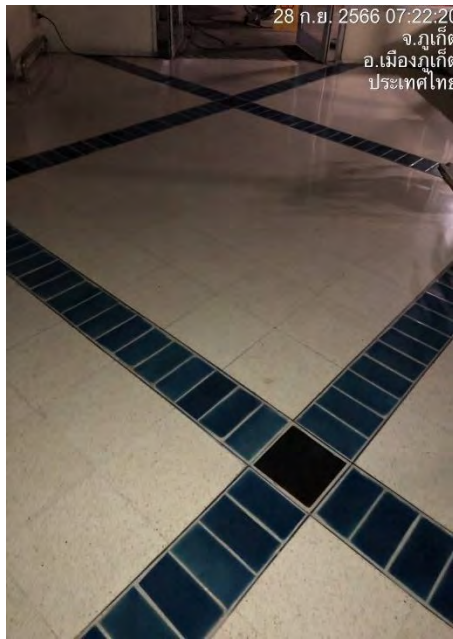
รายงานผลการดำเนินงานด้านความสะอาด

IFS Facility Services

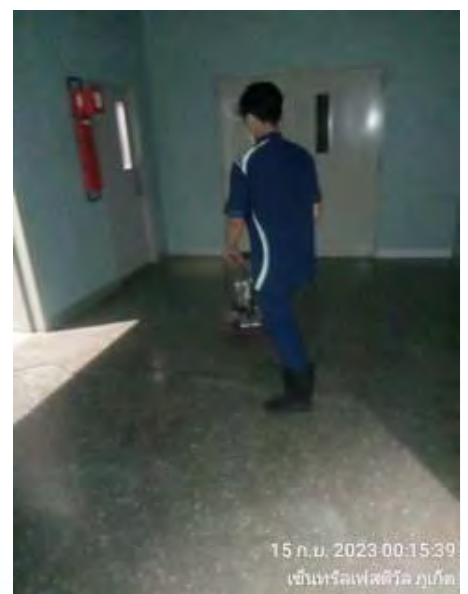
ประจำเดือนกันยายน 2566



ปั้นพาสต้าหน้าลิฟท์ A3 A4ชั้น 1



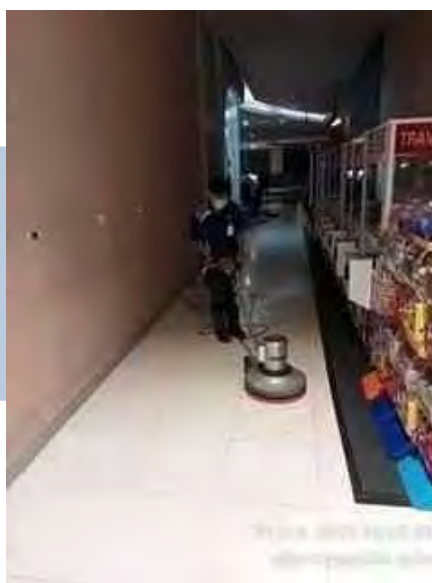
ปั้นพาสต้าหน้าห้องน้ำ 2/4 - KISS



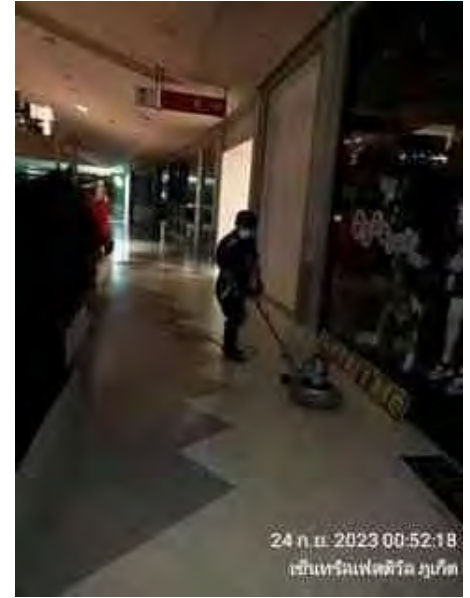
พาสต้าหน้าร้าน curb - อัสม



พาสต้าหน้าห้องน้ำ 2-3



พาสต้าหน้าคอนเวียร์ส – ทางเข้าห้องน้ำ 2-2



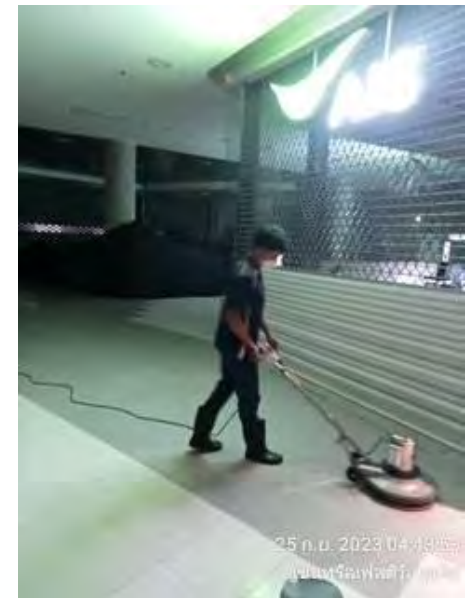
พาสต้าหน้า supersport



ป้อนพาสต้าหน้า LEE - บาจา



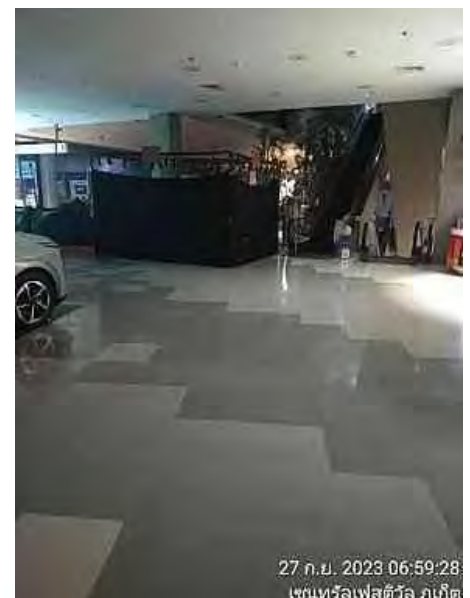
ป้อนพาสต้าหน้า AIS



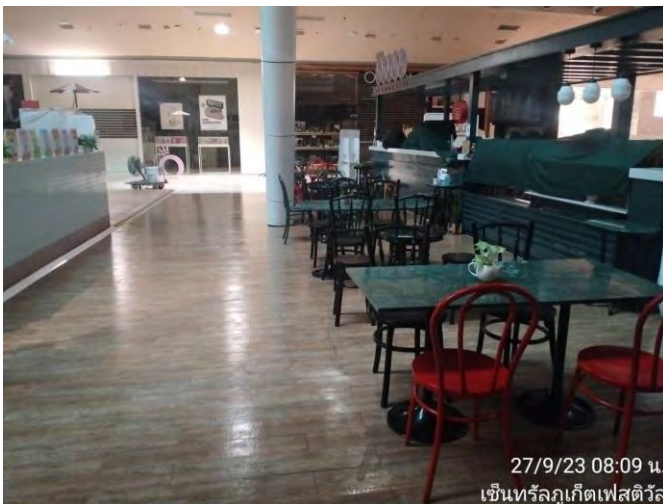
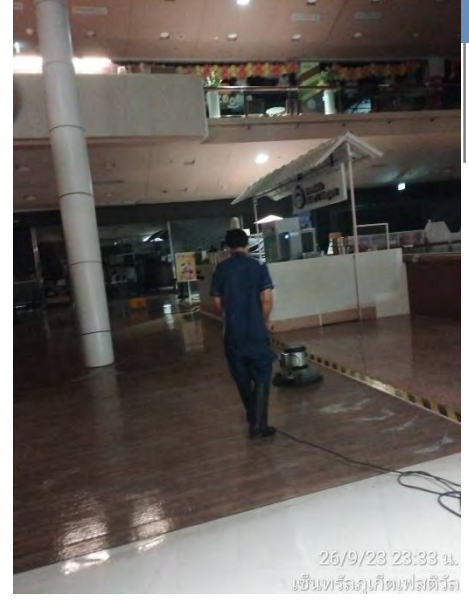
พาสต้าหน้า AIIZ- หน้าห้องน้ำ 2-3



พาสต้าหน้า โถงลิฟต์แก้ว — หน้าพาเวอร์บาย



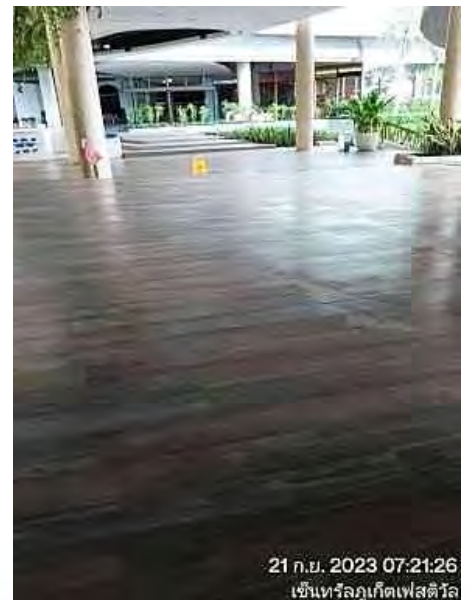
ขัดล้างลอกแว็กซ์ทางเชื่อมชั้น 2 หน้าคาเฟ่ บายบู๊ต



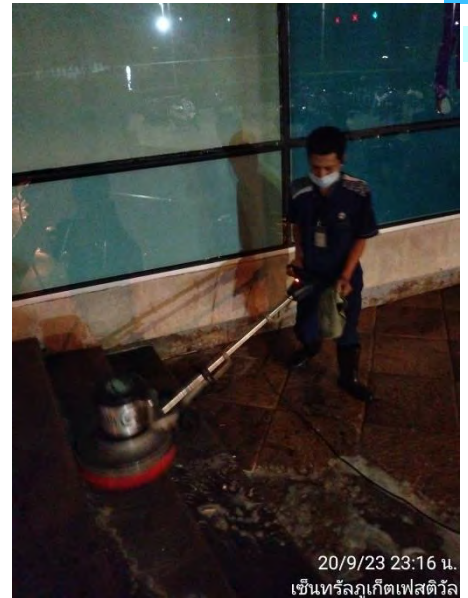
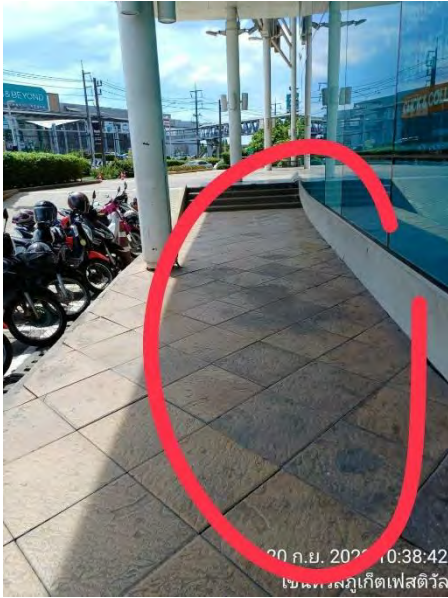
ขัดล้างพื้น รอบรอย ลานลม ชั้น 2



ขัดล้างพื้น รอบรอย ลานลม ชั้น 1



ขัดล้างพื้นจุดสูบน้ำหรือ หน้าเพาเวอร์บาย



ทำความสะอาดฝ้า



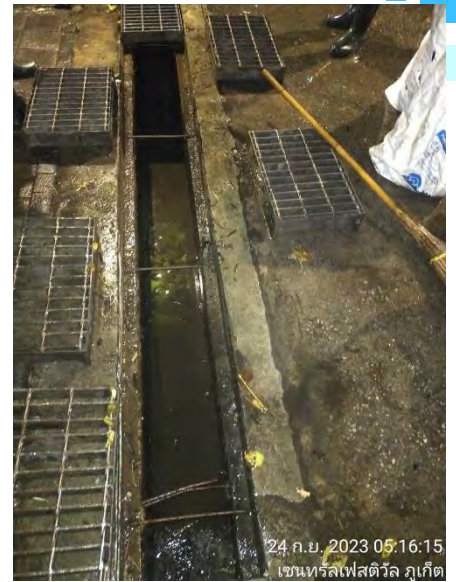
ทำความสะอาดหลังคา ลานลม



ทำความสะอาดเสากระโดง



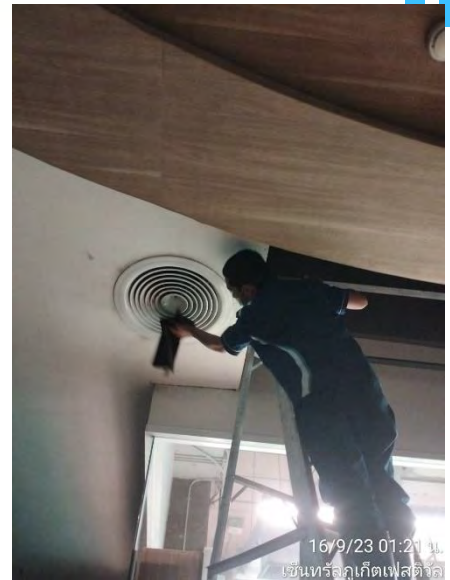
ทำความสะอาดรางกัตเตอร์



ทำความสะอาดห้อง AHU



ทำความสะอาดเช็ดฝุ่นป้ายและช่องแอร์



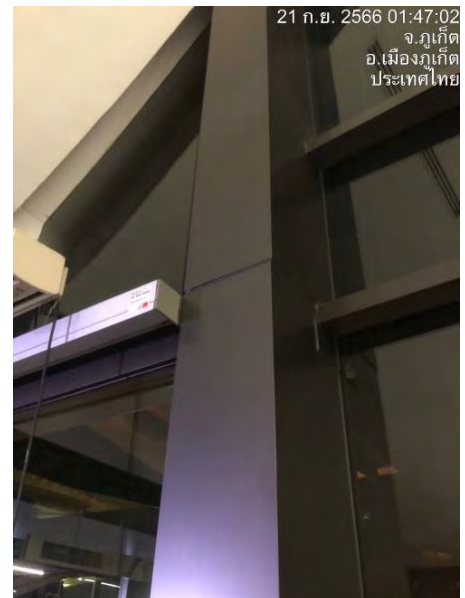
ทำความสะอาดเช็ดฝุ่นขอบวอย



ทำความสะอาดเช็ดฝุ่นโคมไฟ



ทำความสะอาดคราบสติ๊กเกอร์ ทางเชื่อม



รายงานผลการดำเนินงานด้านความสะอาด

IFS Facility Services

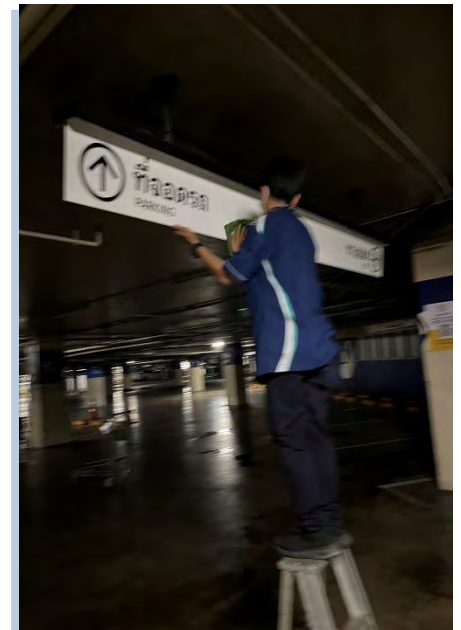
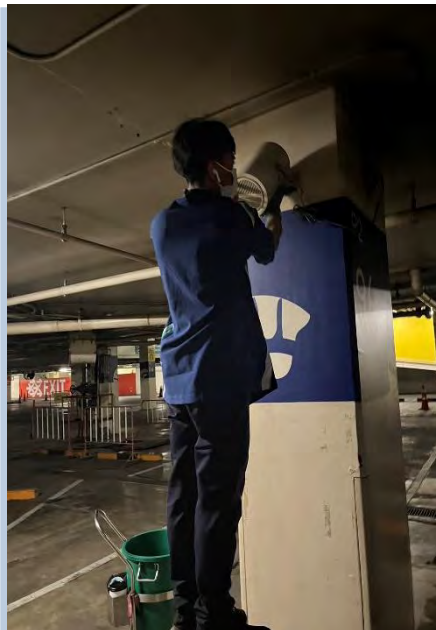
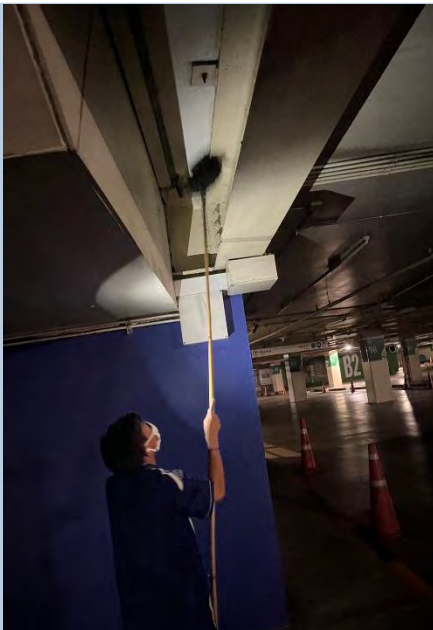
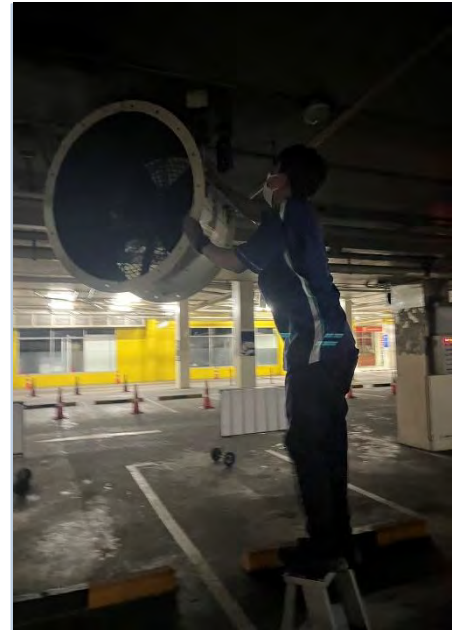
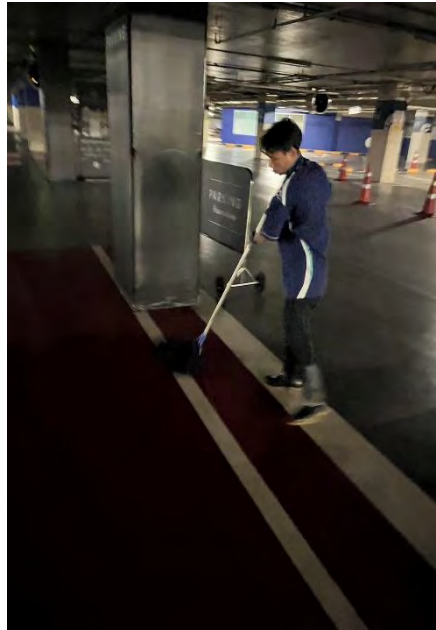
ประจำเดือน ตุลาคม 2566



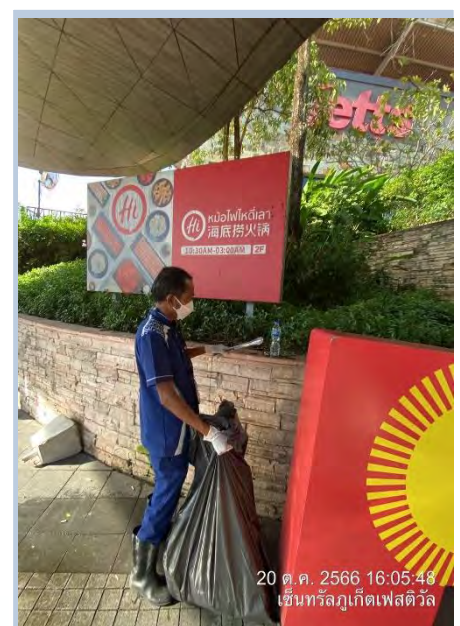
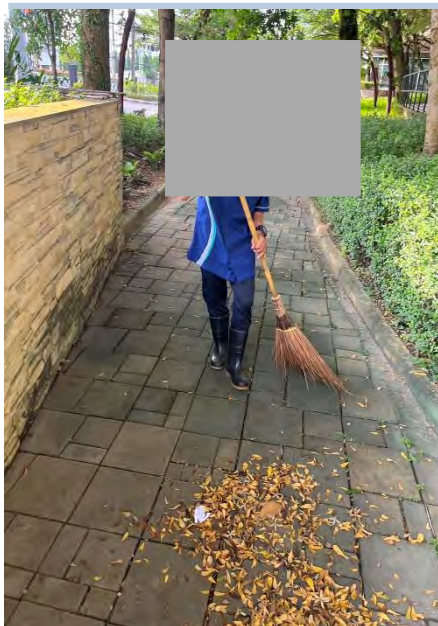
ปั้นพาสต้าชั้น 3 หน้าร้านโมจิ



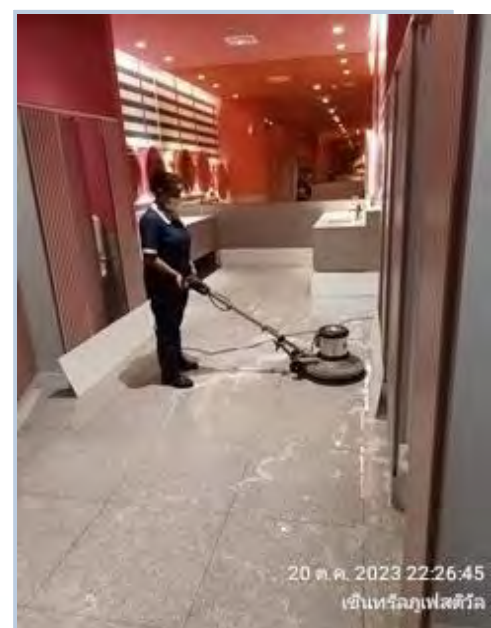
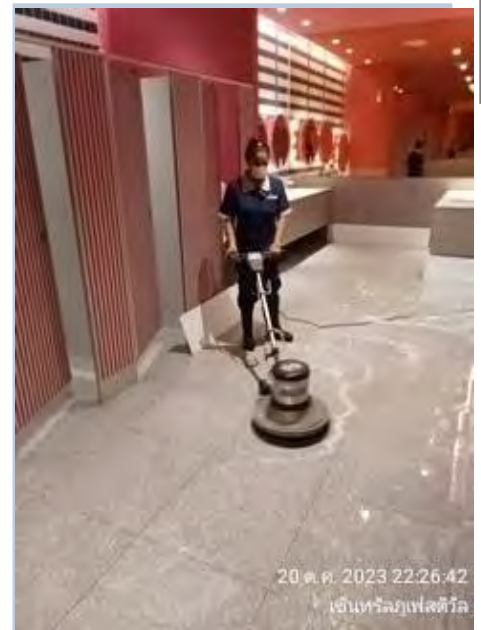
กวาดขยะลานจอด-เช็ดฝุ่น P1-P2



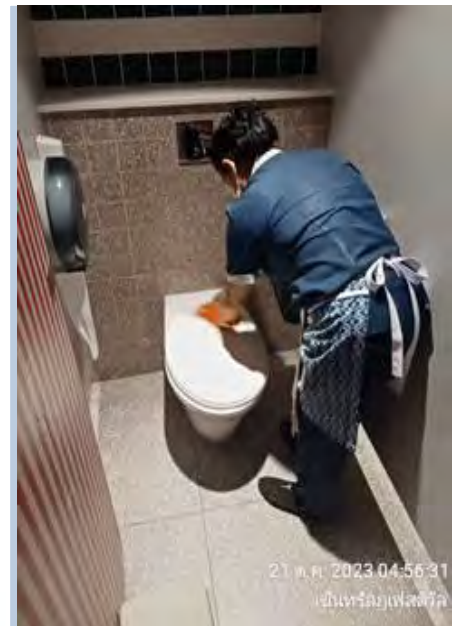
เก็บขยะ-กวาดขยะรอบศูนย์



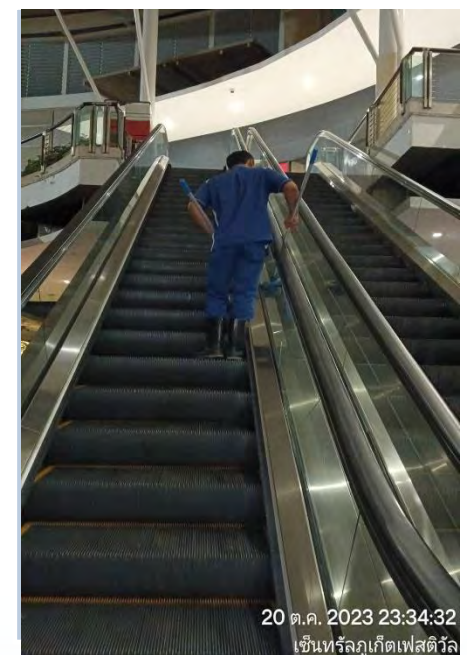
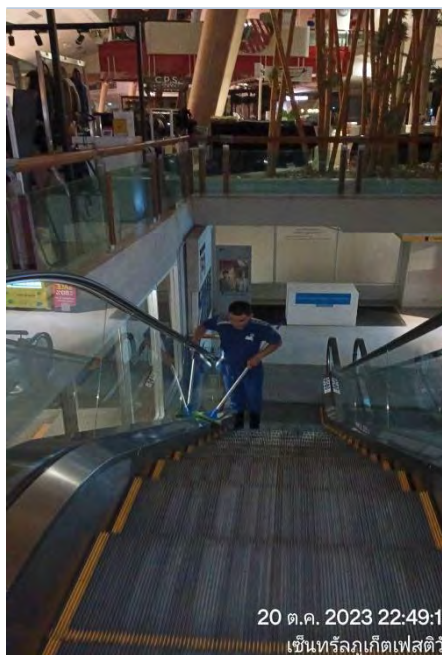
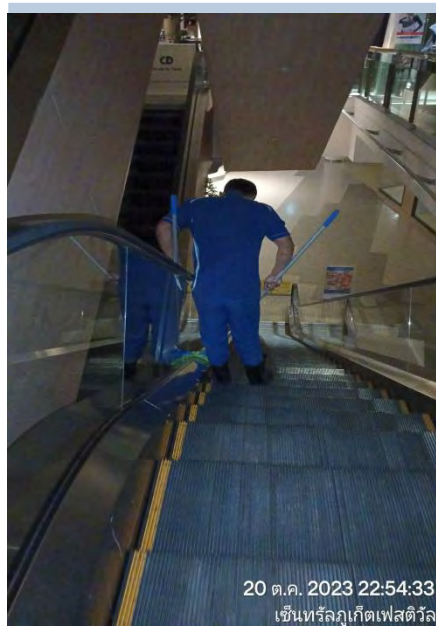
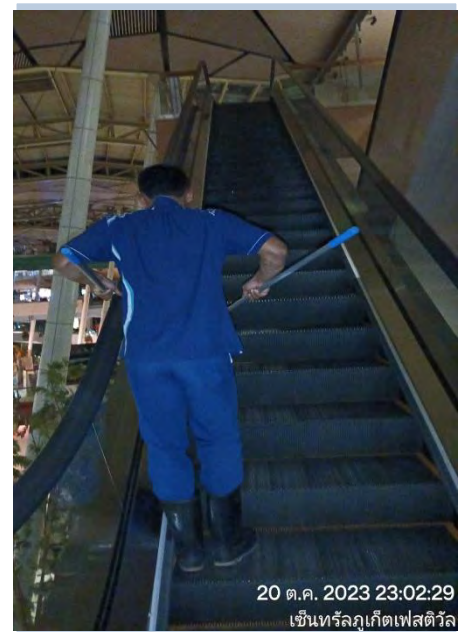
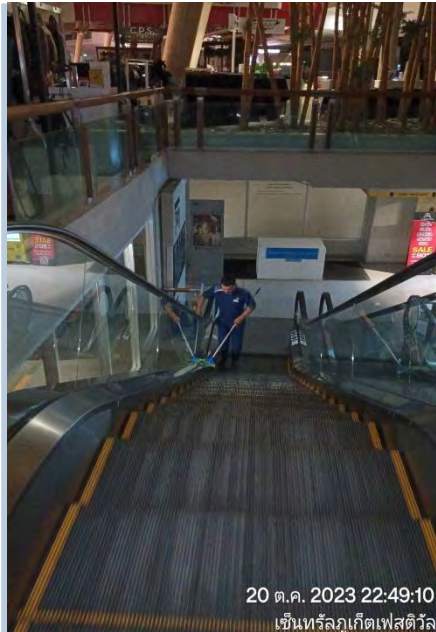
ขัดล้างห้องน้ำ



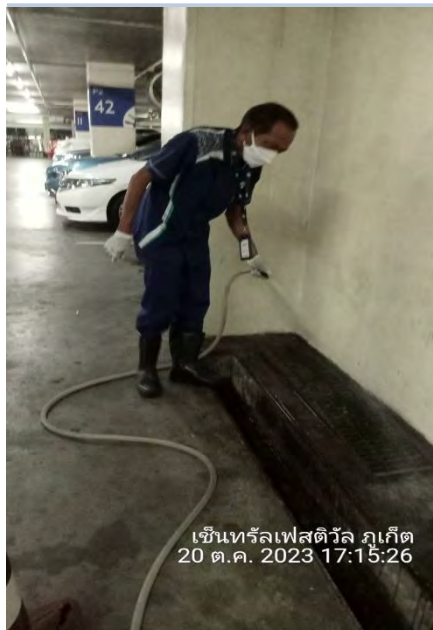
ล้างห้องน้ำ



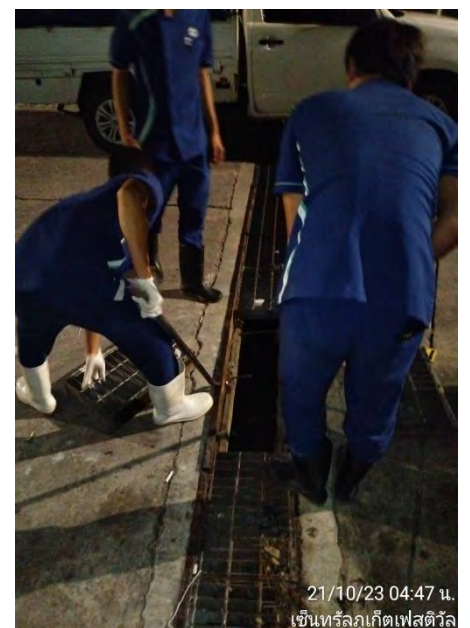
ทำความสะอาดบันไดเลื่อน



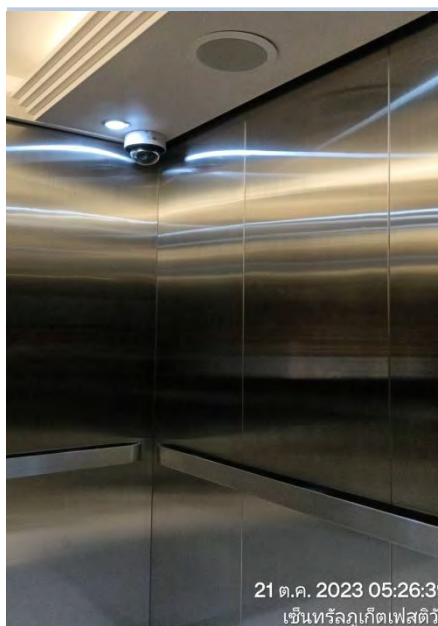
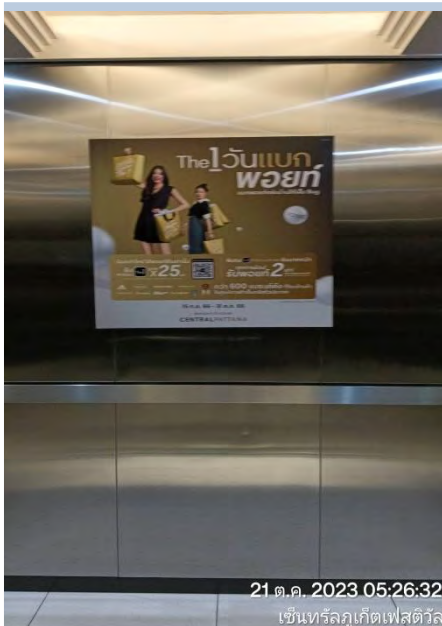
ผังรางคัดเตอร์ลานจอด P 2-จ้งเกิ้ล 1



ผังรายการเตอร์เส้นที่ 5 ข้าง TOP



ทำความสะอาดลิฟต์



เคาะพรมทางเข้าออก



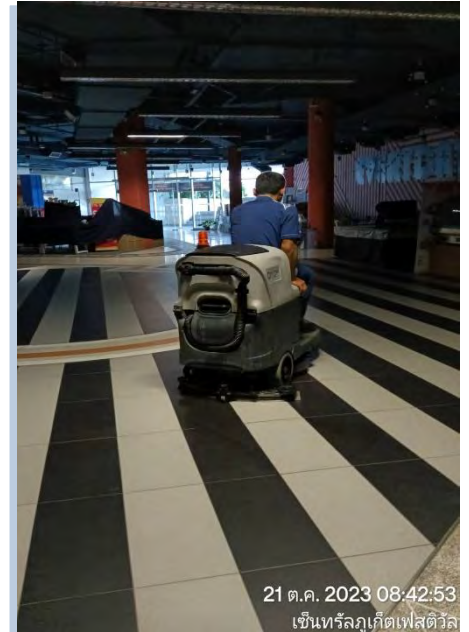
เดิน AUTO ชั้น 1-4-B



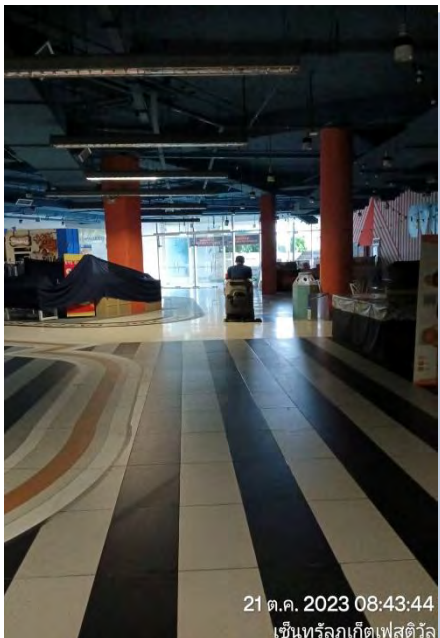
21 ต.ค. 2023 08:30:20
ตำบล วิชัย
อำเภอเมืองภูเก็ต
ภูเก็ต
เซ็นทรัลภูเก็ตเฟสดีวิล



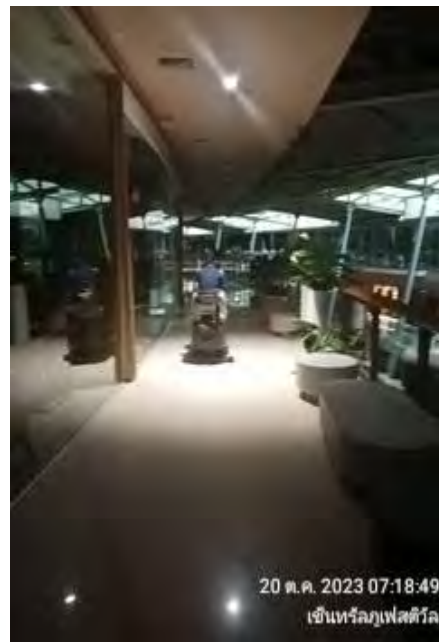
21 ต.ค. 2023 08:30:26
ตำบล วิชัย
อำเภอเมืองภูเก็ต
ภูเก็ต
เซ็นทรัลภูเก็ตเฟสดีวิล



21 ต.ค. 2023 08:42:53
เซ็นทรัลภูเก็ตเฟสดีวิล



21 ต.ค. 2023 08:43:44
เซ็นทรัลภูเก็ตเฟสดีวิล



20 ต.ค. 2023 07:18:49
เซ็นทรัลภูเก็ตเฟสดีวิล

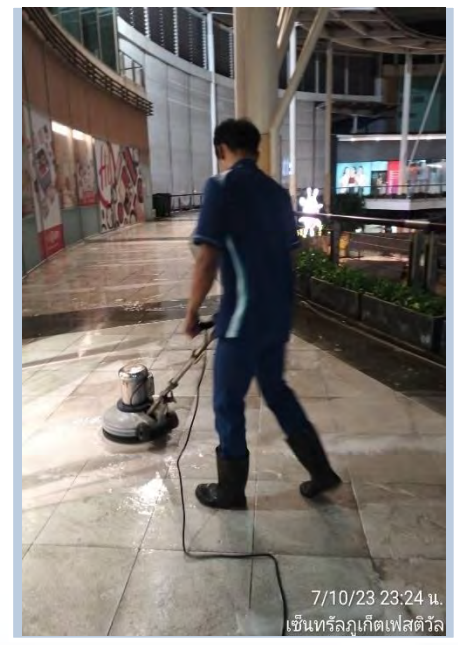


20 ต.ค. 2023 07:18:42
เซ็นทรัลภูเก็ตเฟสดีวิล

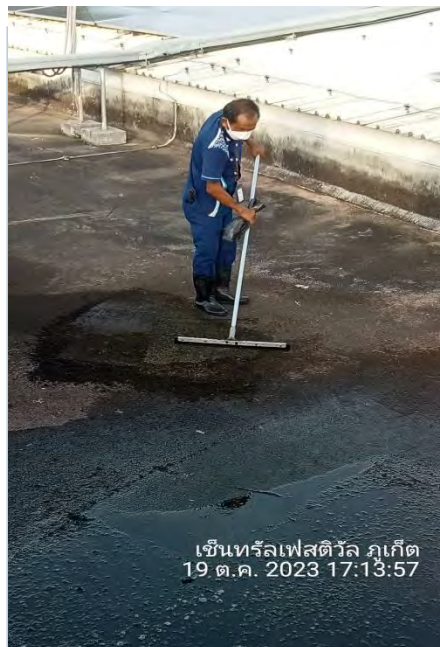
ฉีดหารั้วจุดสกัดทางเข้า P2-ลานบัส



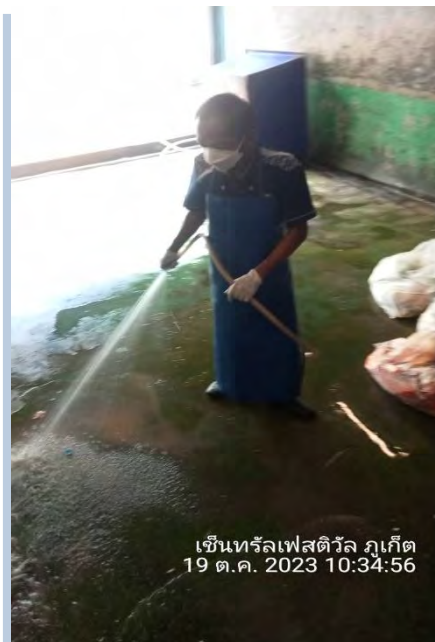
ขัดล้างพื้นลานม ชั้น 2-HDL



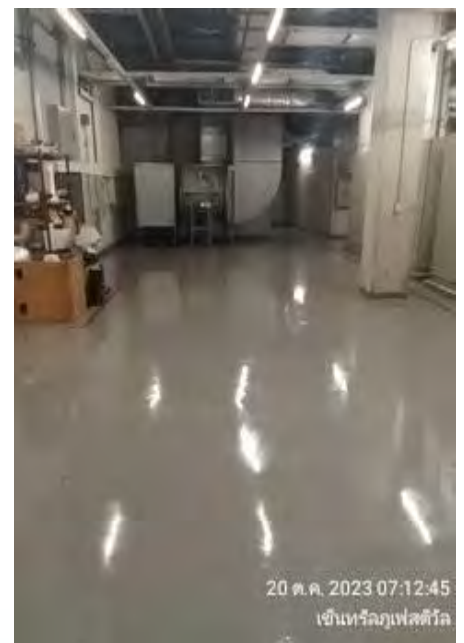
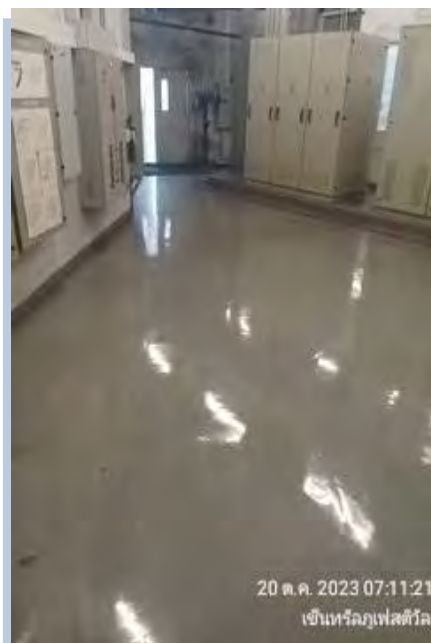
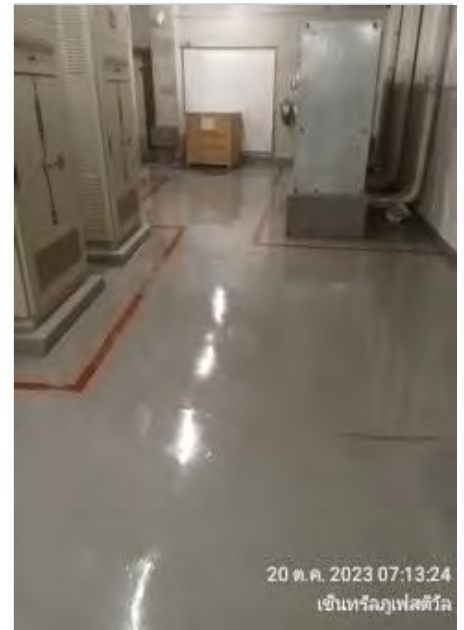
เก็บขยะปาดน้ำคานฟ้า



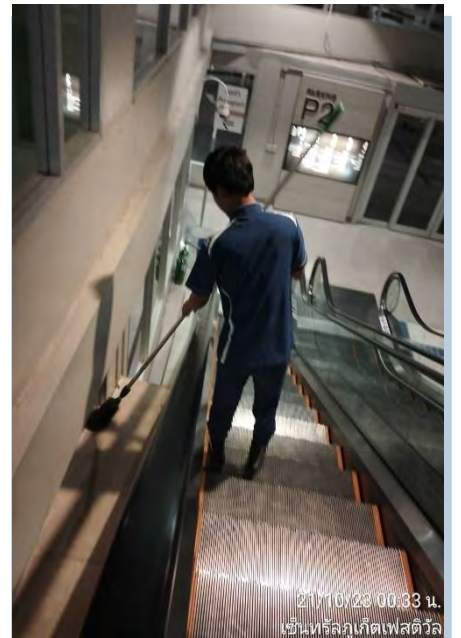
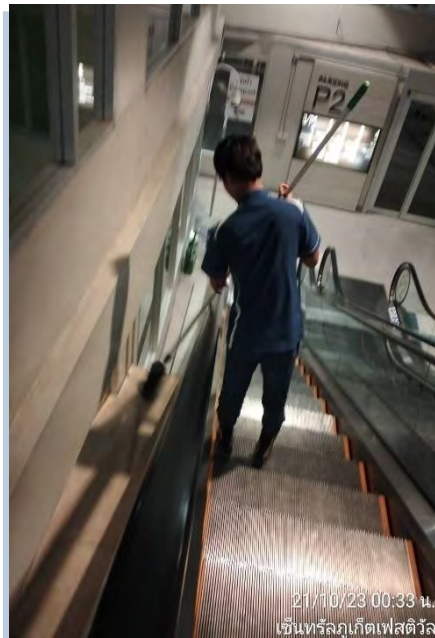
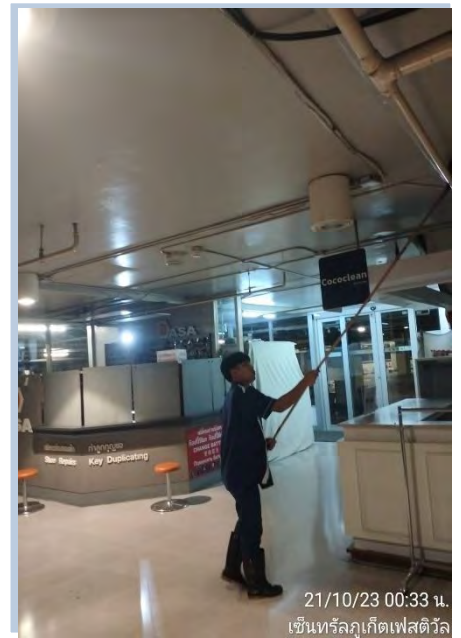
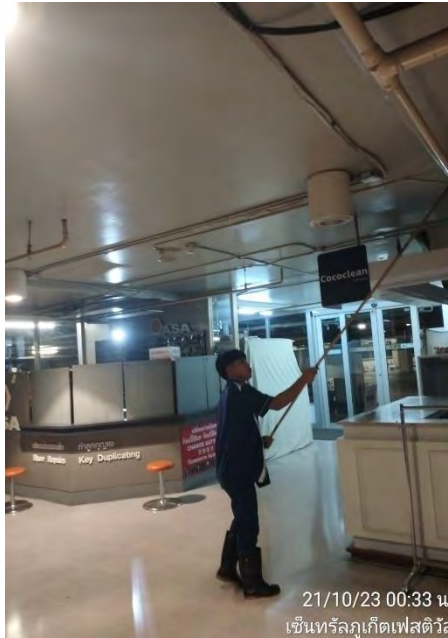
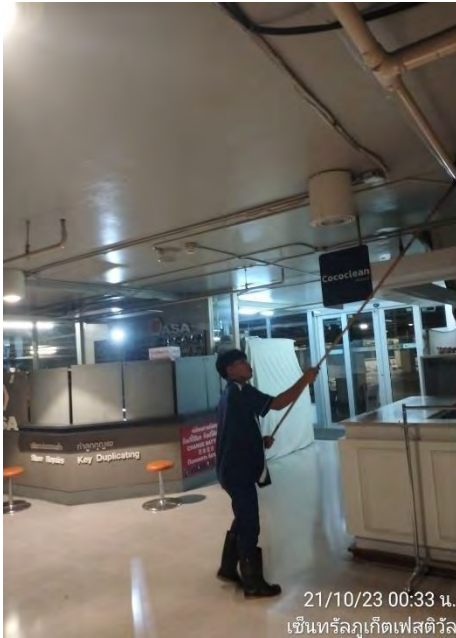
ขัดล้างพื้นโถดั่งฝั่งปลาฆ่า-ล้างห้องขยะ



ทำความสะอาดห้องระบบ ชั้น



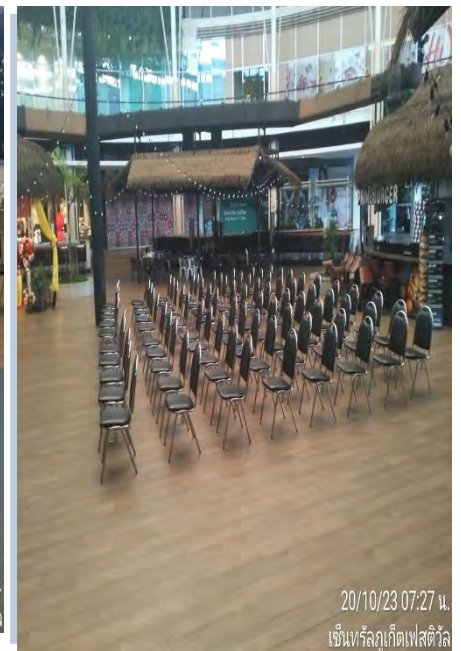
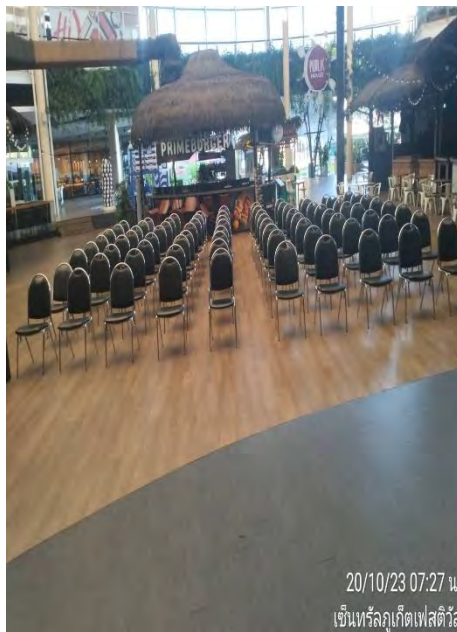
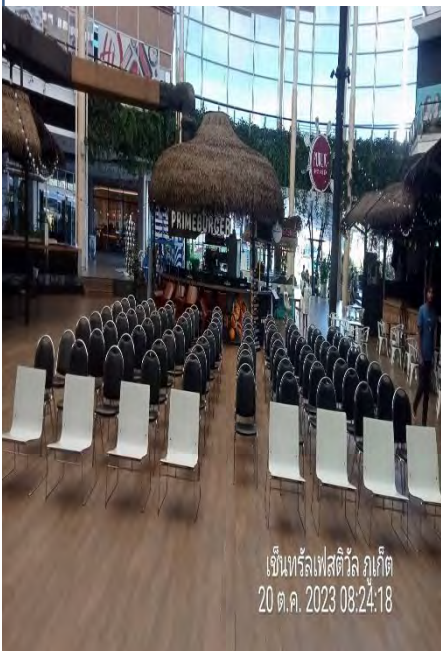
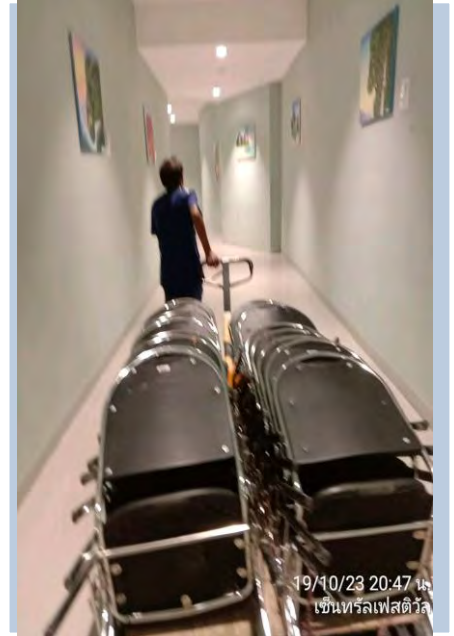
ปิดฝุ่นโถงกุญแจ



ทำความสะอาดระหว่างวัน



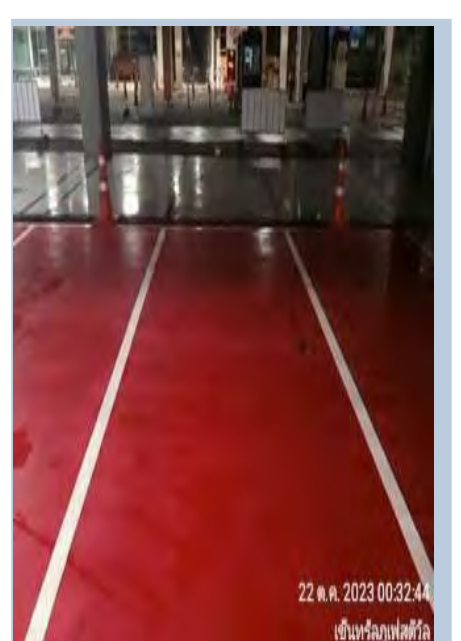
ขนโต๊ะ-เก้าอี้-จัดเก้าอี้ลานลม



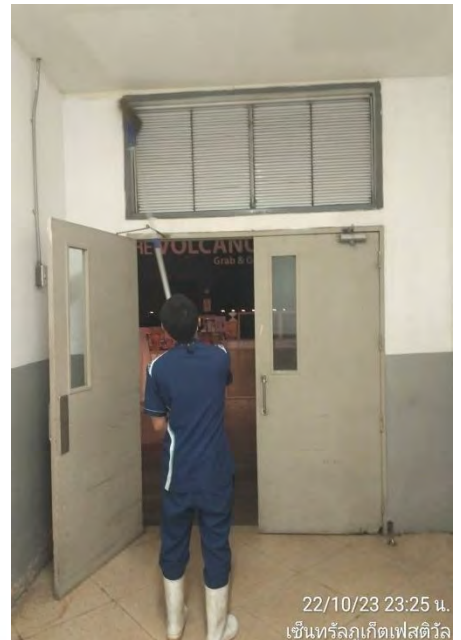
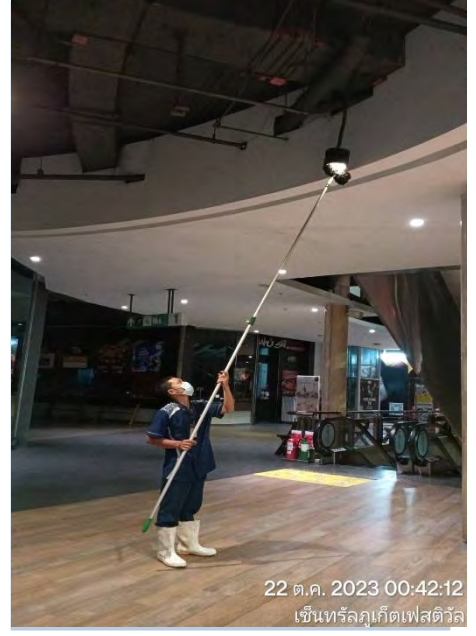
อบรม Service With The Heart



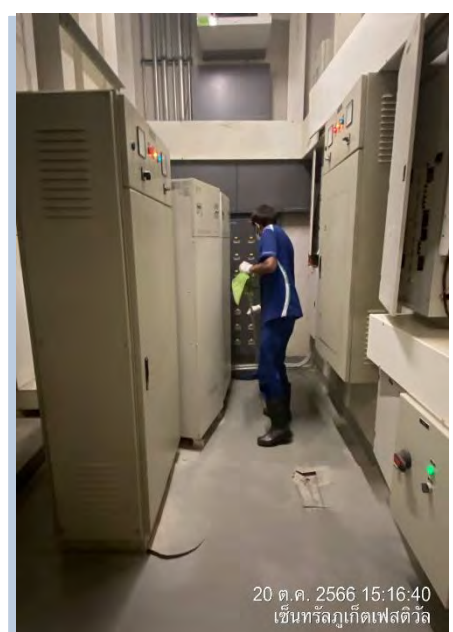
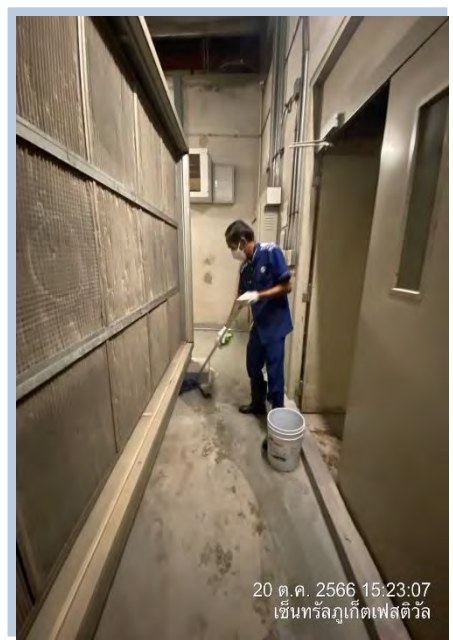
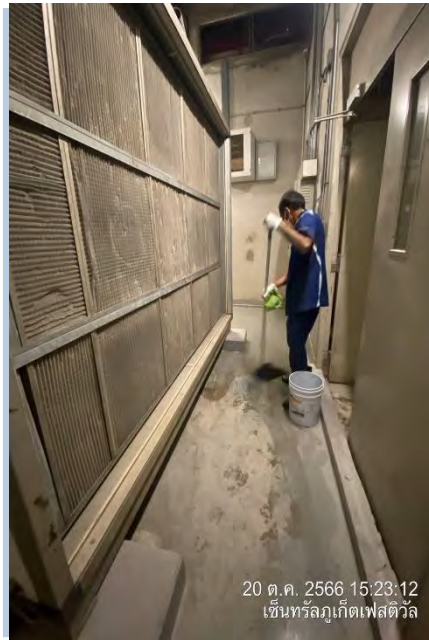
ขัดล้างพื้นลานจอด P2



ปิดห่วยไก่หย๋-ปิดฝุ่น



ทำความสะอาดห้องไฟ ST6/3



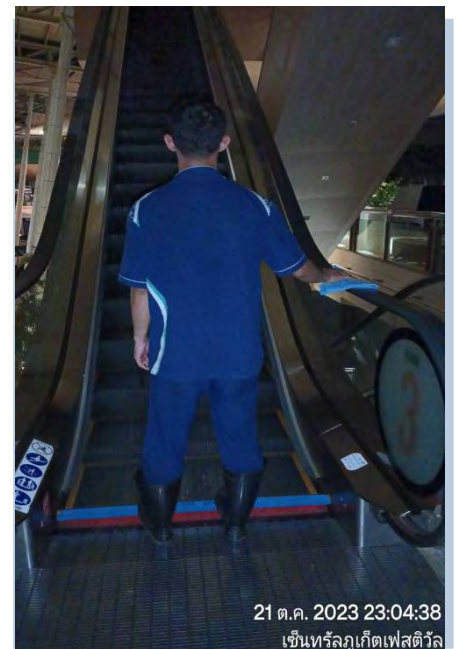
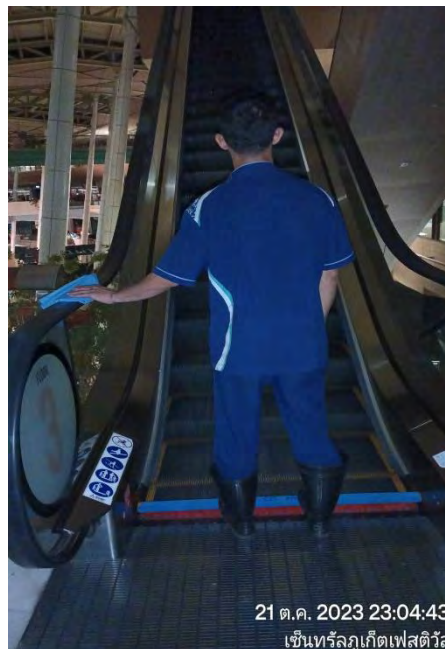
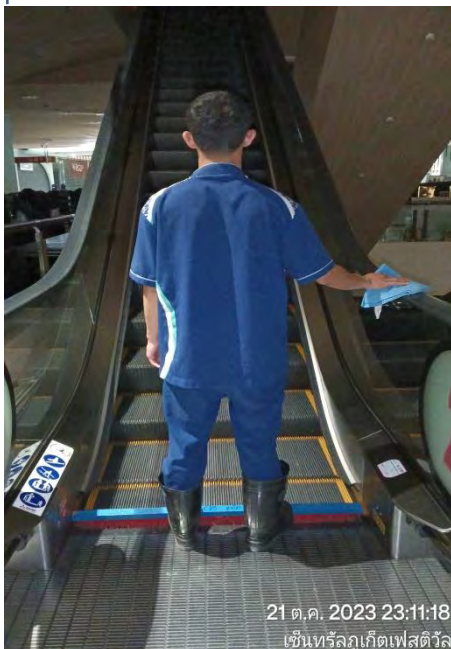
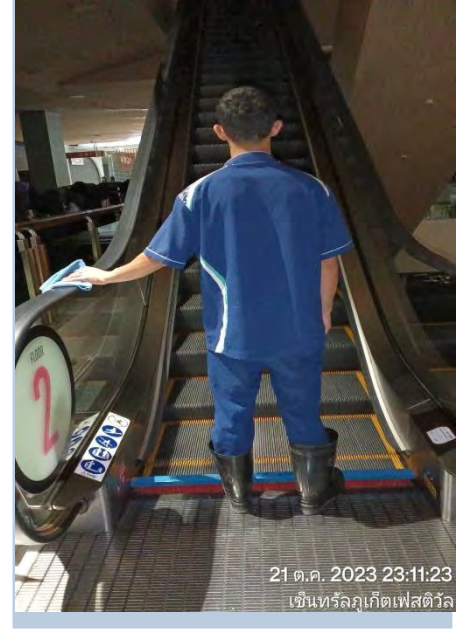
ปั่นพาสต้า-ร้านแว่นท็อปเจริญ-ทางเดิน 3/3



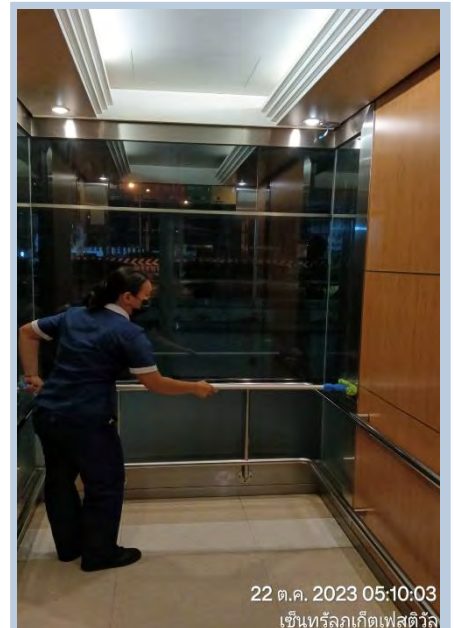
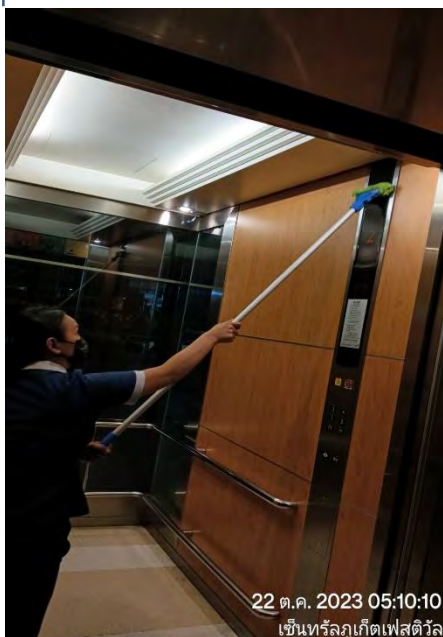
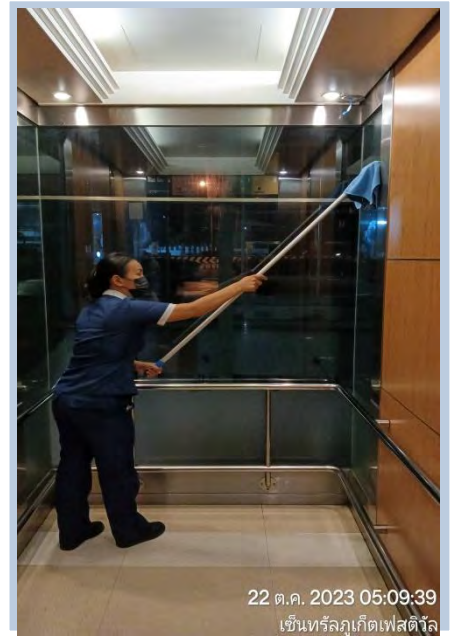
เช็ดฝุ่นหลังคาร้าน ชั้น 1



จัดบันไดเลื่อนลานลม



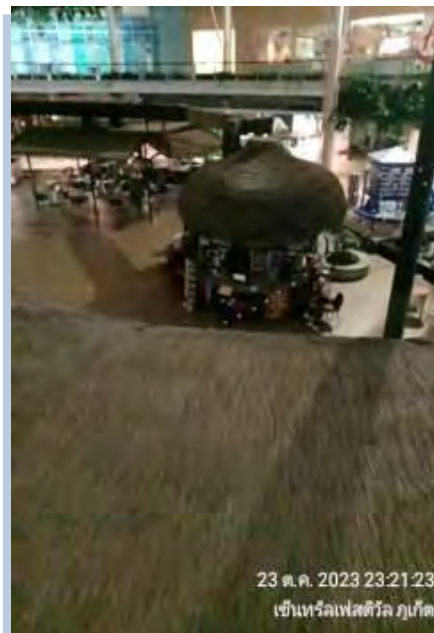
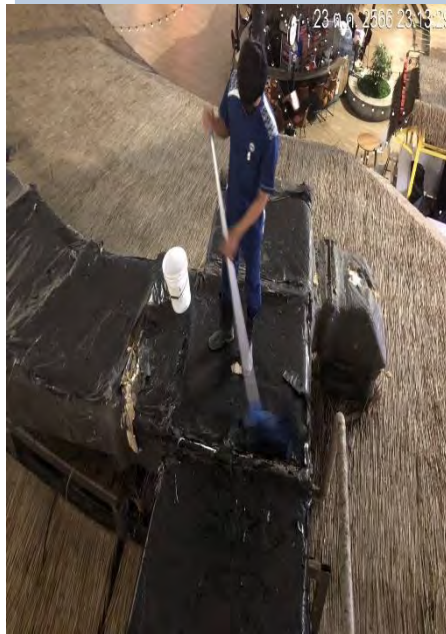
ทำความสะอาดลิฟต์



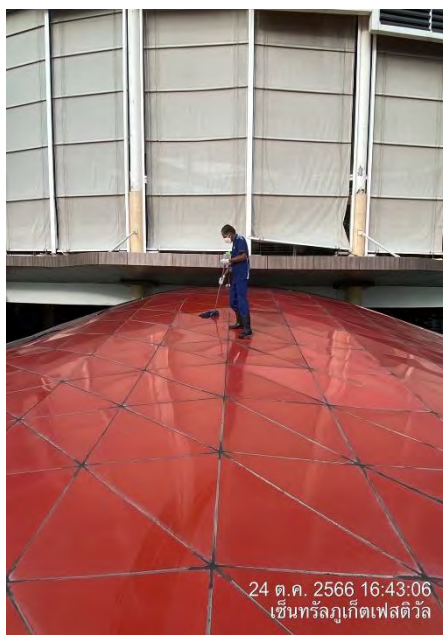
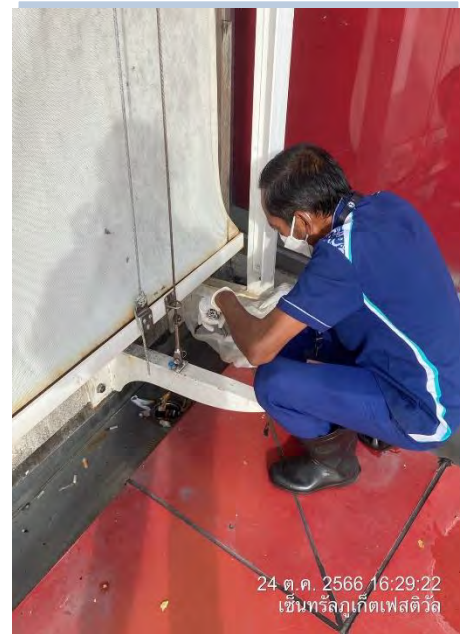
ทำความสะอาดสถานีแก๊ส



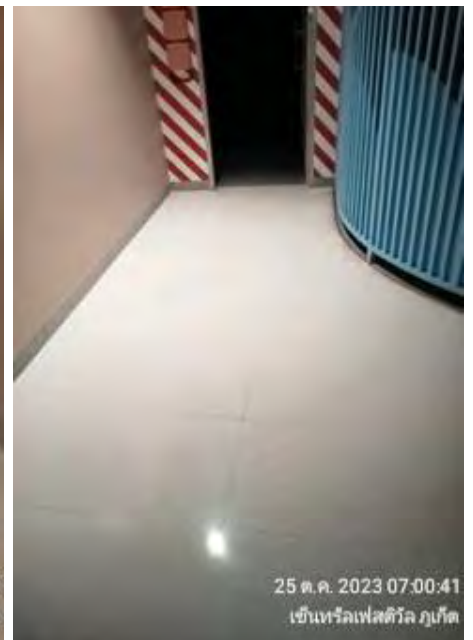
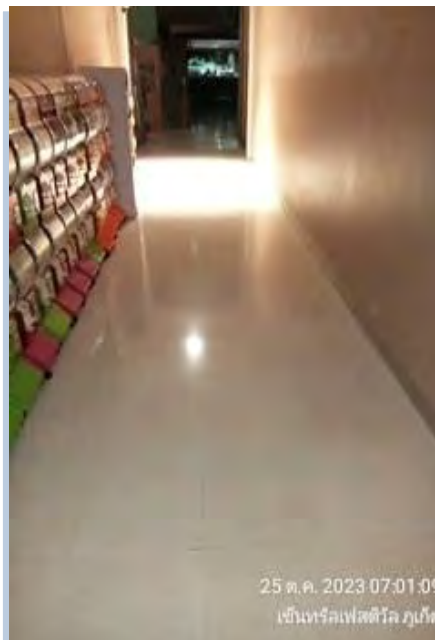
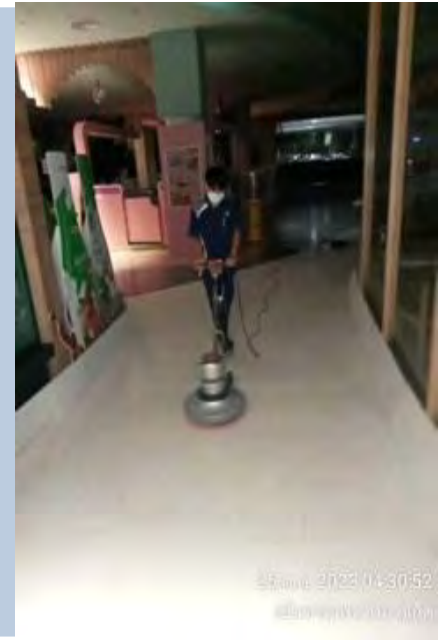
ปิดขึ้นก-ม็อบหลังคาร้านลานลม



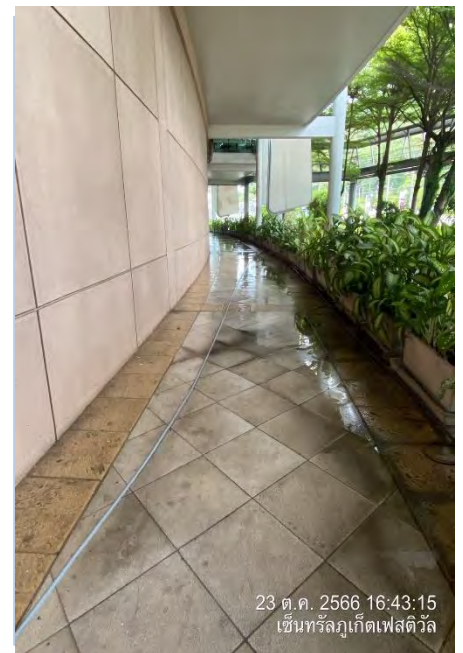
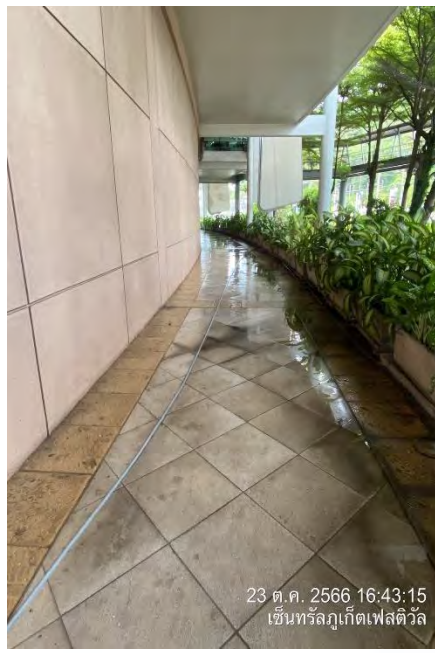
ทำความสะอาดหลังคาสีส้ม



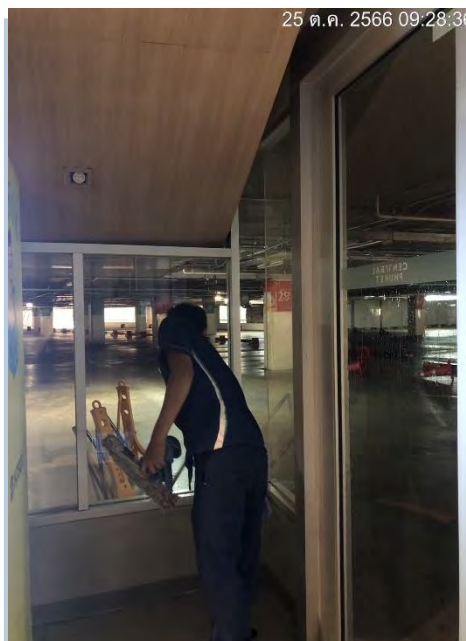
ปั้นพาสต้าทางเดิน 3/1



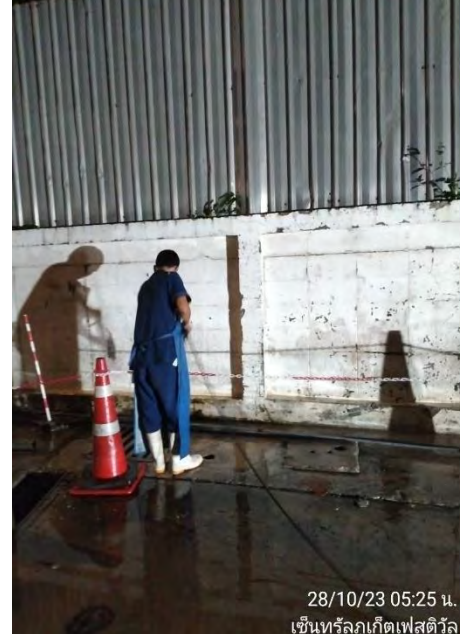
ทำความสะอาดทางเดินสวนน้อยปะแป้ง



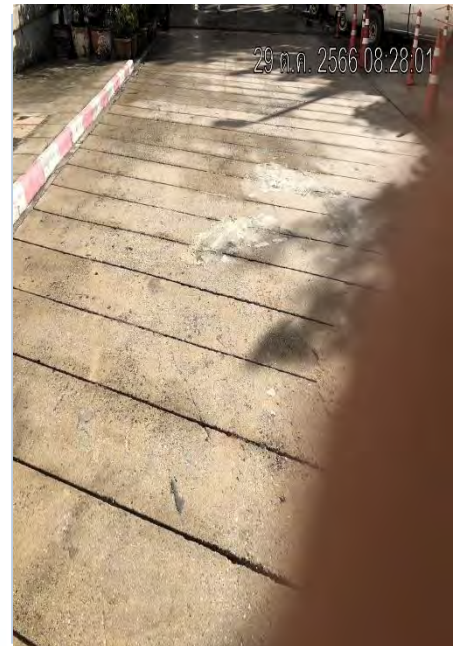
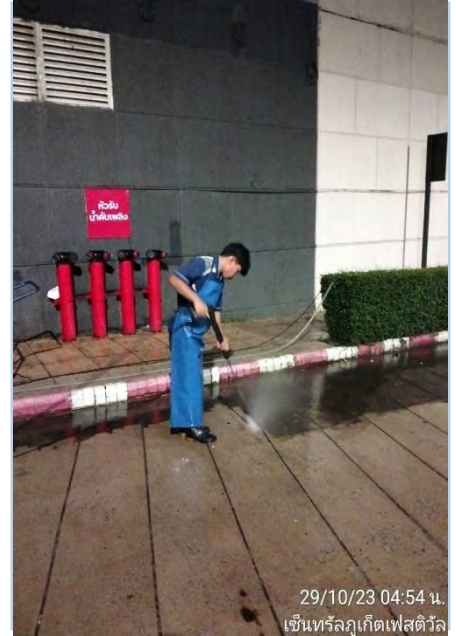
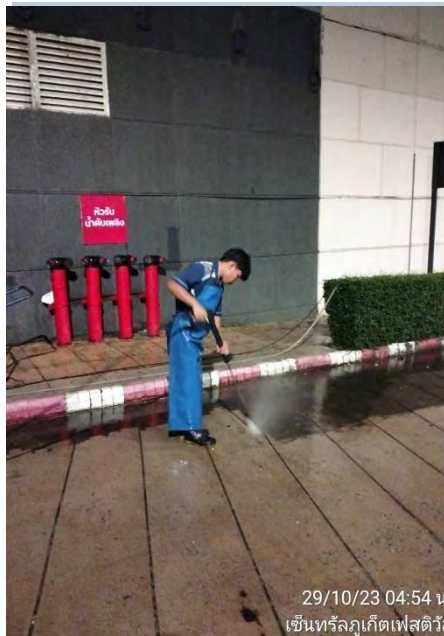
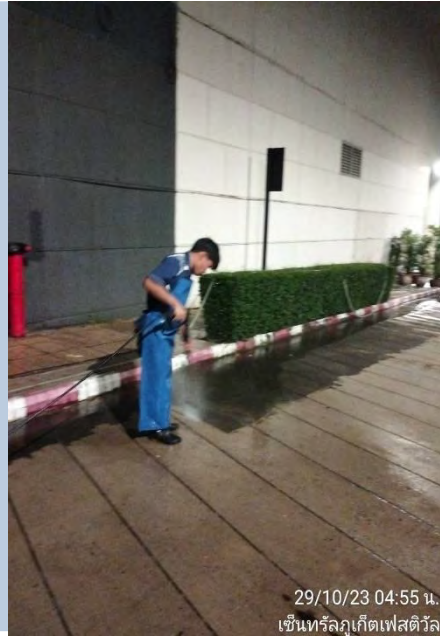
กรีดกระจกทางเข้าออก



ฉีดหารัถถนนทางเข้าลานจอดรถชั้น B



ฉีดสารย่นถนนฝั่งวังตลาด



6.7 แผนการดำเนินงานชุดลอกรางระบายน้ำ

[illegible]

**6.8 แผนการตรวจสอบและบำรุงรักษารักษาอุปกรณ์/เครื่องจักร
ของงานระบบต่าง ๆ**

SCHEDULE MAINTENANCE 2566 PLAN

แผนงานบำรุงรักษาระบบปรับอากาศ ปี 2566

งานบำรุงรักษาระบบปรับอากาศ แผนงานระบบ

แก้ไขครั้งที่.....

ลำดับ	รายการแผนงานบำรุงรักษา	จำนวนเครื่องจักร หรือพื้นที่	แผนบำรุงรักษาดำเนินการ เวลา	ม.ค.	ก.พ.	มี.ค.	เม.ย.	พ.ค.	มี.ย.	ก.ค.	ต.ค.	ก.ย.	ต.ย.	พ.ย.	ธ.ค.	หมายเหตุ
1	แผนงานบำรุงรักษา CHILLER (MA)	7	M, Q, Y 6 ครั้ง/ปี	☆		☆		☆		☆		☆		☆		Y
2	แผนงานบำรุงรักษา CHILLED WATER PRIMARY PUMP	7	W, M, Q, H, Y	M	M	Q	M	M	H	M	M	Q	M	M	Y	
3	แผนงานบำรุงรักษา CONDENSER WATER PUMP	7	W, M, Q, H, Y	M	M	Q	M	M	H	M	M	Q	M	M	Y	
4	แผนงานบำรุงรักษา CHILLED WATER SECONDARY PUMP	11	W, M, Q, H, Y	M	M	Q	M	M	H	M	M	Q	M	M	Y	
5	แผนงานบำรุงรักษา COOLING TOWER	8	W, M, Q, Y	M	M	Q	M	M	H	M	M	Q	M	M	Y	
6	แผนงานบำรุงรักษา OZONE(MA)	1	4 ครั้ง/ปี	-	-	☆	-	-	☆	-	-	☆	-	-	☆	
7	แผนงานบำรุงรักษา AIR HANDING UNIT - AHU(ตัวกลาง)	43	M, Q, Y	M	M	Q	M	M	Q	M	M	Q	M	M	Y	
8	แผนงานบำรุงรักษา AIR HANDING UNIT - AHU(รับน้ำ)	222	M, Q, Y 3 ครั้ง/ปี	☆	-	-	-	☆	-	-	-	☆	-	-	-	
9	แผนงานบำรุงรักษา AIR SPLIT TYPE	23	M, Q, H, Y	M	M	Q	M	M	H	M	M	Q	M	M	Y	
10	แผนงานบำรุงรักษา PRESSURIZED FAN	18	M, Q, Y	M	M	Q	M	M	Q	M	M	Q	M	M	Y	
11	แผนงานบำรุงรักษา KITCHEN EXHAUST FAN (ล้างท่อ) (MA)	20	M, Q, Y 1 ครั้ง/ปี	M	M	Q	M	M	Q	M	M	Q	M	M	Y	
12	แผนงานบำรุงรักษา MAKE UP AIR FAN	20	M, Q, Y	M	M	Q	M	M	Q	M	M	Q	M	M	Y	
13	แผนงานบำรุงรักษา SMOKE VENTILATION FAN	6	M, Q, Y	M	M	Q	M	M	Q	M	M	Q	M	M	Y	
14	แผนงานบำรุงรักษา PARKING VENTILATION FAN	118	M, Q, Y	M	M	Q	M	M	Q	M	M	Q	M	M	Y	
15	แผนงานตรวจสอบสวิตช์ IMPRESSIVE	122	Q	Q	-	-	Q	-	-	Q	-	-	Q	-	-	
16	แผนงานบำรุงรักษา สวิตช์เปิด ปิด เครื่องมือวัด	3	Y	-	-	-	-	-	-	-	-	Y	-	-	-	
17	แผนงานบำรุงรักษา สวิตช์เปิด ปิด TEMPERATURE	28	Y	-	-	-	-	Y	-	-	-	-	-	-	-	
18	แผนงานบำรุงรักษา สวิตช์เปิด ปิด PRESSURE GAUGE	78	Y	-	-	-	-	-	-	Y	-	-	-	-	-	

CODE ☒ เป็นไปตามค่ามาตรฐาน ☒ ไม่เป็นไปตามค่ามาตรฐาน ☐ ไม่ตรวจสอบ/ไม่มีชิ้นงาน * ต้องแก้ไข W = ประจำสัปดาห์ M = ประจำเดือน Q = ทุก 3 เดือน H = ทุก 6 เดือน Y = ประจำปี

อนุมัติโดย.....

(คุณจิระ ภูมิธรรมรัตน์)

10/12/65

Manager, Facility Management

อนุมัติโดย.....

(คุณสุวิทย์พร นิลานะฮารี)

Regional General Manager

งานบำรุงรักษาระบบไฟฟ้า แผนงานระบบ

แก้ไขครั้งสุดท้าย.....

ลำดับ	รายการแผนงานบำรุงรักษา	จำนวนเครื่องจักรหรือพื้นที่	แผนบำรุงรักษาตามรอบเวลา	ม.ค.	ก.พ.	มี.ค.	เม.ย.	พ.ค.	มิ.ย.	ก.ค.	ส.ค.	ก.ย.	ต.ค.	พ.ย.	ธ.ค.	หมายเหตุ
1	แผนงานบำรุงรักษา RMU (MA)	2	M, Y 1 ครั้ง/ปี	M	M	M	M	M	M	Y	M	M	M	M	M	
2	แผนงานบำรุงรักษา MDB	6	M, Y 1 ครั้ง/ปี	M	M	M	M	M	M	Y	M	M	M	M	M	
3	แผนงานบำรุงรักษา PABX (MA)	1	M, Q 4 ครั้ง/ปี	M	Q	M	M	Q	M	M	Q	M	M	Q	M	
4	แผนงานบำรุงรักษา GENERATOR (MA)	3	W, M, Y 2 ครั้ง/ปี	M	M	M	M	M	M	M	M	M	M	Y	M	
5	แผนงานบำรุงรักษา TRANSFORMER (MA)	6	M, Y 1 ครั้ง/ปี	M	M	M	M	M	M	Y	M	M	M	M	M	
6	แผนงานบำรุงรักษา MDB (CAP BANK) (MA)	6	M, Y 1 ครั้ง/ปี	M	M	M	M	M	M	Y	M	M	M	M	M	
7	แผนงานบำรุงรักษา FIRE ALARM CONTROL PANEL	2	M 3 ครั้ง/ปี	M	M	M	M	M	M	M	M	M	M	M	M	
8	แผนงานบำรุงรักษา LIFT (MA)	9	12 ครั้ง/ปี	☆	☆	☆	☆	☆	☆	☆	☆	☆	☆	☆	☆	
9	แผนงานบำรุงรักษาน้ำดับเพลิง (MA)	40	12 ครั้ง/ปี	☆	☆	☆	☆	☆	☆	☆	☆	☆	☆	☆	☆	
10	แผนงานบำรุงรักษา SOLAR ROOF TOP	1	M 4 ครั้ง/ปี	☆	M	M	M	M	M	M	M	M	M	☆	M	
11	แผนงานบำรุงรักษา EMERGENCY LIGHT	220	M	M	M	M	M	M	M	M	M	M	M	M	M	
12	แผนงานบำรุงรักษา ระบบเตือนภัยไฟฟ้า	336	3Y	-	-	-	-	-	-	-	-	-	-	-	-	
13	แผนงานบำรุงรักษา อุปกรณ์ไฟฟ้าในห้คงควบคุมไฟฟ้าตามชั้นอาคาร	61	M	M	M	M	M	M	M	M	M	M	M	M	M	
14	แผนงานตรวจสอบระบบน้ำดื่ม IMPRESSIVE	151	Q	Q	-	-	Q	-	-	Q	-	-	Q	-	-	
15	แผนงานบำรุงรักษาระบบ SOUND	1	M	M	M	M	M	M	M	M	M	M	M	M	M	
16	แผนงานบำรุงรักษา ระบบเตือนภัย เครื่องมือวัด	5	Y	-	-	-	-	-	-	-	-	Y	-	-	-	

CODE ☒ เป็นไปตามมาตรฐาน ☒ ไม่เป็นไปตามมาตรฐาน ☐ ไม่ตรวจสอบ/ไม่มีใช้งาน * ต้องแก้ไข W = ประจําสัปดาห์ M = ประจําเดือน Q = ทุก 3 เดือน H = ทุก 6 เดือน Y = ประจําปี

SCHEDULE MAINTENANCE 2566 PLAN

แผนงานบำรุงรักษาระบบสุขาภิบาลและดับเพลิง ปี 2566

งานบำรุงรักษาระบบสุขาภิบาลและดับเพลิง แผนงานระบบ

แก้ไขครั้งที่.....

ลำดับ	รายการแผนงานบำรุงรักษา	จำนวนเครื่องจักรหรือพื้นที่	แผนบำรุงรักษาดำเนินการ	ม.ค.	ก.พ.	มี.ค.	เม.ย.	พ.ค.	มี.ย.	ก.ค.	ส.ค.	ก.ย.	ต.ค.	พ.ย.	ธ.ค.	หมายเหตุ
	แผนงานบำรุงรักษา FIRE PUMP		W, M, Q, H, Y	M	M	Q	M	M	H	M	M	Q	M	M	Y	
1	แผนงานบำรุงรักษา FIRE PUMP (MA)	2	4 ครั้ง/ปี	-	☆	-	-	☆	-	-	☆	-	-	☆	-	
2	แผนงานบำรุงรักษา JOCKY PUMP	1	M, Q, Y	M	M	Q	M	M	Q	M	M	Q	M	M	Y	
3	แผนงานบำรุงรักษา COLD WATER PUMP	2	M, Q, Y	M	Q	M	M	Y	M	M	Q	M	M	Q	M	
4	แผนงานบำรุงรักษา SEWAGE SUMP PUMP	26	M, Q, Y	M	M	Q	M	M	H	M	M	Q	M	M	Y	
5	แผนงานบำรุงรักษา DRAINAGE SUMP PUMP	56	M, Q, Y	M	M	Q	M	M	H	M	M	Q	M	M	Y	
6	แผนงานบำรุงรักษา GAS STATION	2	M, H, Y	M	M	M	M	M	H	M	M	M	M	Y	M	
	แผนงานตรวจสอบสถานีผลิตเพื่อเชื่อมโยงอุทกประจักษ์ (MA)		1 ครั้ง/ปี	-	-	-	-	-	-	-	-	-	-	☆	-	
7	แผนงานบำรุงรักษา BOOSTER PUMP	3	M, Q, H, Y	Y	M	M	Q	M	M	H	M	M	Q	M	M	
	แผนงานบำรุงรักษา WESTE WATER TREATMENT PLANT		M, Q, H	Y	M	M	Q	M	M	Q	M	M	Q	M	M	
8	แผนงานบำรุงรักษา WESTE WATER TREATMENT PLANT (MA)	1	12 ครั้ง/ปี	☆	☆	☆	☆	☆	☆	☆	☆	☆	☆	☆	☆	
9	แผนงานบำรุงรักษา STORM WATER LIFT PUMP	2	M, Q, H	M	M	Q	M	M	Q	M	M	Q	M	M	Q	
10	แผนงานบำรุงรักษา ระบบท่อจ่ายแก๊ส	2	M, Q, H, Y	M	Q	M	M	Q	M	M	Q	M	M	Y	M	
11	แผนงานตรวจสอบรั่วซึม IMPRESSIVE	140	Q	Q	-	-	Q	-	-	Q	-	-	Q	-	-	
12	แผนงานบำรุงรักษา ระบบน้ำทิ้งร้านค้า	75	M	M	M	M	M	M	M	M	M	M	M	M	M	
13	แผนงานบำรุงรักษา สอบเทียบมิเตอร์น้ำประปา	110	3Y	-	-	-	-	-	-	-	-	-	-	-	-	

CODE ☒ เป็นไปตามมาตรฐาน ☒ ไม่เป็นไปตามมาตรฐาน ☐ ไม่ตรวจสอบ/ไม่มีใช้งาน * ต้องแก้ไข W = ประจำปี W = ประจำปี W = ประจำปี Q = ทุก 3 เดือน H = ทุก 6 เดือน Y = ประจำปี

วันที่ 10/12/65

วันที่.....